

## Vermietungsangebot - Objekt: Ismaning, Durachweg 3 / EG mitte -



### Ihr Ansprechpartner:

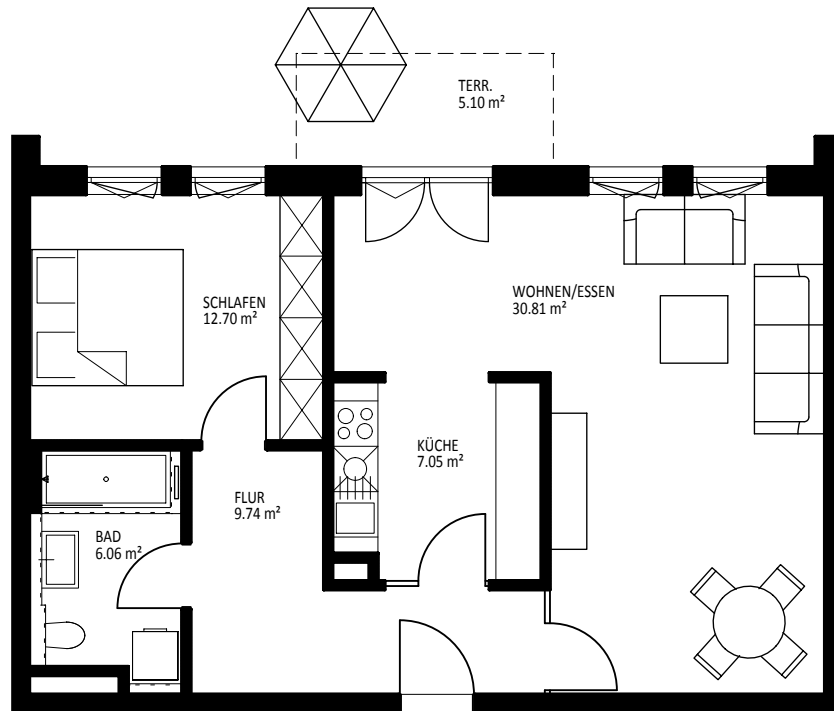
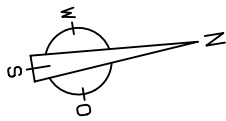
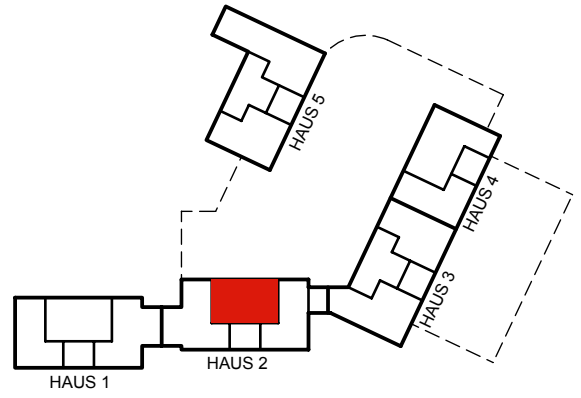
Frau Anke Hengelhaupt  
HTD Immobilienmanagement GmbH

E-Mail: [WTS2\\_VM@htd-immo.de](mailto:WTS2_VM@htd-immo.de)

Homepage: [www.htd-immo.de](http://www.htd-immo.de)

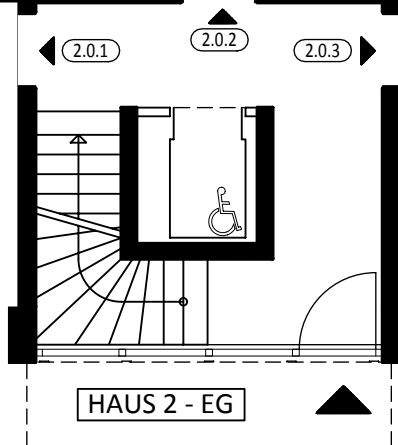
<b>Objektnummer:</b>	<b>12054.013</b>
<b>zu vermieten ab:</b>	<b>sofort</b>
<b>Größe:</b>	<b>ca. 68,91 m<sup>2</sup></b> <b>2 Zimmer, Einbauküche, Bad, Terrasse, Kellerabteil</b>
<b>Baujahr:</b>	<b>2016</b>
<b>Besichtigung durch:</b>	<b>Mieter</b>
<b>Ausstattung:</b>	→ Flur, Wohn- und Schlafzimmer mit Parkett → Küche Fliesen, Einbauküche → Bad Wanne mit Duschtrennwand, Waschbecken, WC, Fliesen, Waschmaschinenanschluss → Terrasse
Kaltmiete	1.170,00 EUR
Nebenkostenvorauszahlung	110,00 EUR
Heizkostenvorauszahlung	80,00 EUR
<u>Tiefgarageneinzelstellplatz (1 Stp)</u>	<u>70,00 EUR</u>
<b><u>Gesamtmiete</u></b>	<b><u>1.430,00 EUR</u></b>
Aufpreis Einbauküche	inklusive
Kaution (3 Kaltmieten):	3.510,00 EUR

Unverbindliches Angebot. Zwischenvermietung vorbehalten.



**WOHNUNG 2.0.2**

Flur	9,74 m <sup>2</sup>
Wohnen/Essen	30,81 m <sup>2</sup>
Küche	7,05 m <sup>2</sup>
Schlafen	12,70 m <sup>2</sup>
Bad	6,06 m <sup>2</sup>
Terrasse (1/2)	<u>2,55 m<sup>2</sup></u>
 gesamt:	 68,91 m <sup>2</sup>



Alle Maße gem. Stand der Werkplanung vom 20.11.2015. Es können geringfügige Abweichungen nach Ausbau auftreten.  
 Alle Flächen abzüglich 3% Innenputz. Je Wohnung zuzüglich ca. 5m<sup>2</sup> Abstellfläche im Kellergeschoss.