

## Vermietungsangebot - Objekt: 85737 Ismaning, Durachweg 10 / EG links -



### Ihr Ansprechpartner:

**Frau Anke Hengelhaupt**  
HTD Immobilienmanagement GmbH

E-Mail: [WTS2\\_VM@htd-immo.de](mailto:WTS2_VM@htd-immo.de)

Homepage: [www.htd-immo.de](http://www.htd-immo.de)

**Objektnummer:** 12055.073 (1201)

**zu vermieten ab:** ab sofort bzw. nach Vereinbarung

**Größe:** ca. 100,67 m<sup>2</sup>  
3 Zimmer, gegen Aufpreis mit EBK, Bad, WC,  
Terrasse mit Gartenanteil, Kellerabteil

**Besichtigung durch:** HTD Immobilienmanagement GmbH

**Ausstattung:**

- Aufzug
- Fußbodenheizung gesamte Wohnung
- elektrische Außenrollos
- Parkett in Flur, Wohn- und Schlafräume
- Küche
  - Fliesen, gegen Aufpreis mit EBK, Fenster
- Bad
  - mit Wanne + Duschtrennwand, Waschbecken,  
WC, Fliesen, Waschmaschinenanschluss
- separates WC
- Terrasse mit Gartenanteil
- Kellerabteil

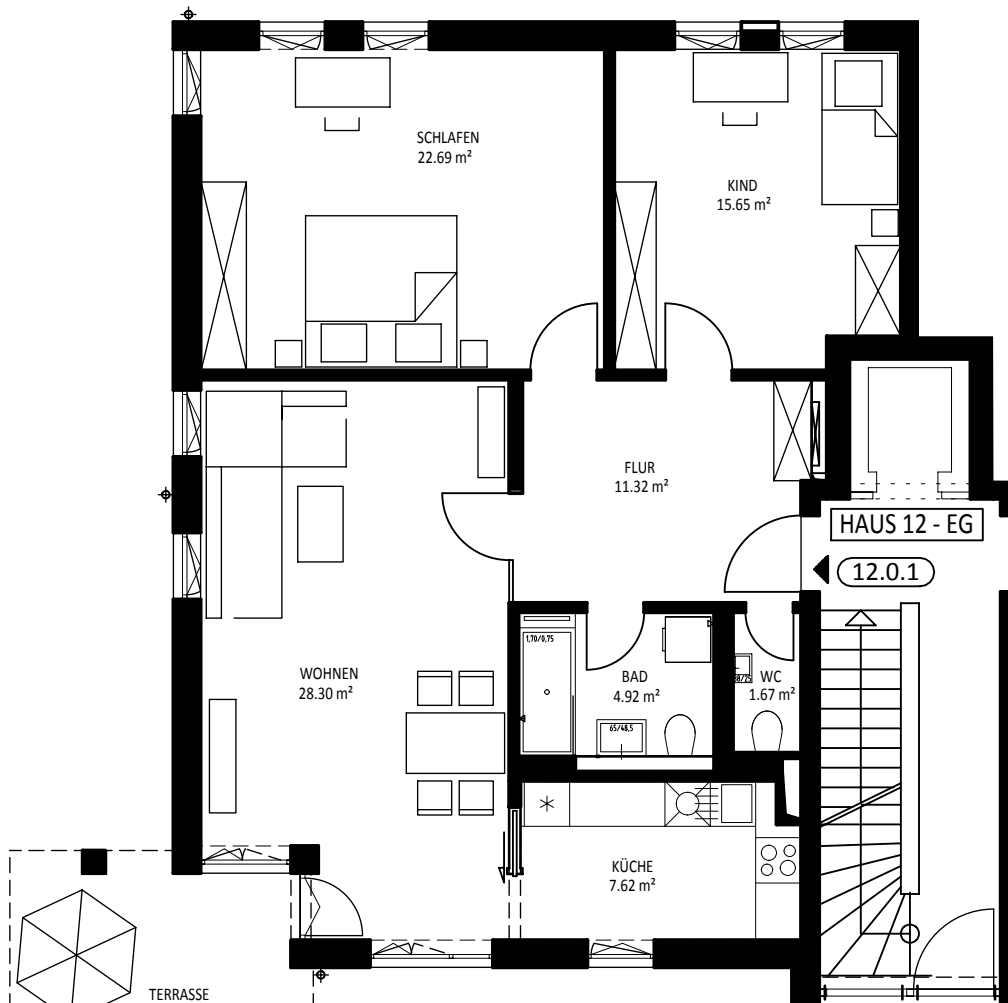
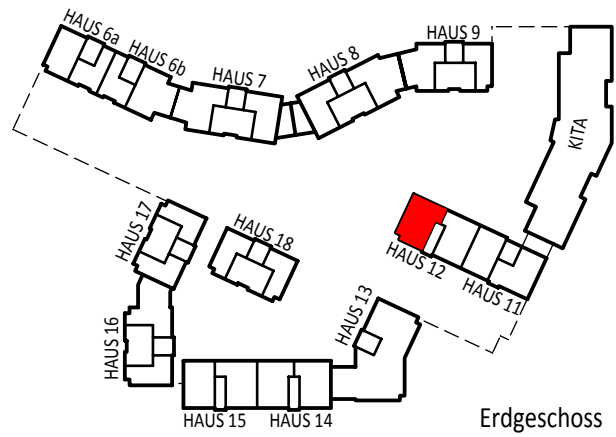
Kaltmiete	1.670,00 EUR
Nebenkostenvorauszahlung	155,00 EUR
Heizkostenvorauszahlung	120,00 EUR
<u>Tiefgarageneinzelstellplatz (1 Stp)</u>	<u>70,00 EUR</u>

**Gesamtmiete** **2.015,00 EUR**

Aufpreis Einbauküche 120,00 EUR

Kautio (3 Kaltmieten): 5.010,00 EUR

Unverbindliches Angebot. Zwischenvermietung vorbehalten.



### WOHNUNG 12.0.1

Flur	11,32 m <sup>2</sup>
Wohnen	28,30 m <sup>2</sup>
Küche	7,62 m <sup>2</sup>
Schlafen	22,69 m <sup>2</sup>
Kind	15,65 m <sup>2</sup>
Bad	4,92 m <sup>2</sup>
WC	1,67 m <sup>2</sup>
Terrasse (1/2)	8,50 m <sup>2</sup>
gesamt:	<u>100,67 m<sup>2</sup></u>



Alle Maße gem. Stand der Werkplanung vom 18.02.2019. Es können geringfügige Abweichungen nach Ausbau auftreten.  
 Alle Flächen abzüglich 3% Innenputz. Je Wohnung zuzüglich mind. 5m<sup>2</sup> Abstellfläche im Kellergeschoss.