

## Vermietungsangebot

### - Objekt: 85737 Ismaning, Durachweg 10 / EG links -



#### Ihr Ansprechpartner:

**Frau Anke Hengelhaupt**  
HTD Immobilienmanagement GmbH

**Telefon:** 089/611 02 – 339  
**Fax:** 089/611 02 – 270  
**E-Mail:** [WTS2\\_VM@htd-immo.de](mailto:WTS2_VM@htd-immo.de)  
**Homepage:** [www.htd-immo.de](http://www.htd-immo.de)

**Objektnummer:** 12055.073 (1201)

**zu vermieten ab:** sofort

**Größe:** ca. 100,67 m<sup>2</sup>  
3 Zimmer, gegen Aufpreis mit EBK, Bad, WC,  
Terrasse mit Gartenanteil, Kellerabteil

**Besichtigung durch:** HTD Immobilienmanagement GmbH

**Ausstattung:**

- Aufzug
- Fußbodenheizung gesamte Wohnung
- elektrische Außenrollos
- Parkett in Flur, Wohn- und Schlafräume
- Küche
  - Fliesen, EBK, Fenster
- Bad
  - mit Wanne + Duschtrennwand, Waschbecken,  
WC, Fliesen, Waschmaschinenanschluss
- separates WC
- Terrasse mit Gartenanteil
- Kellerabteil

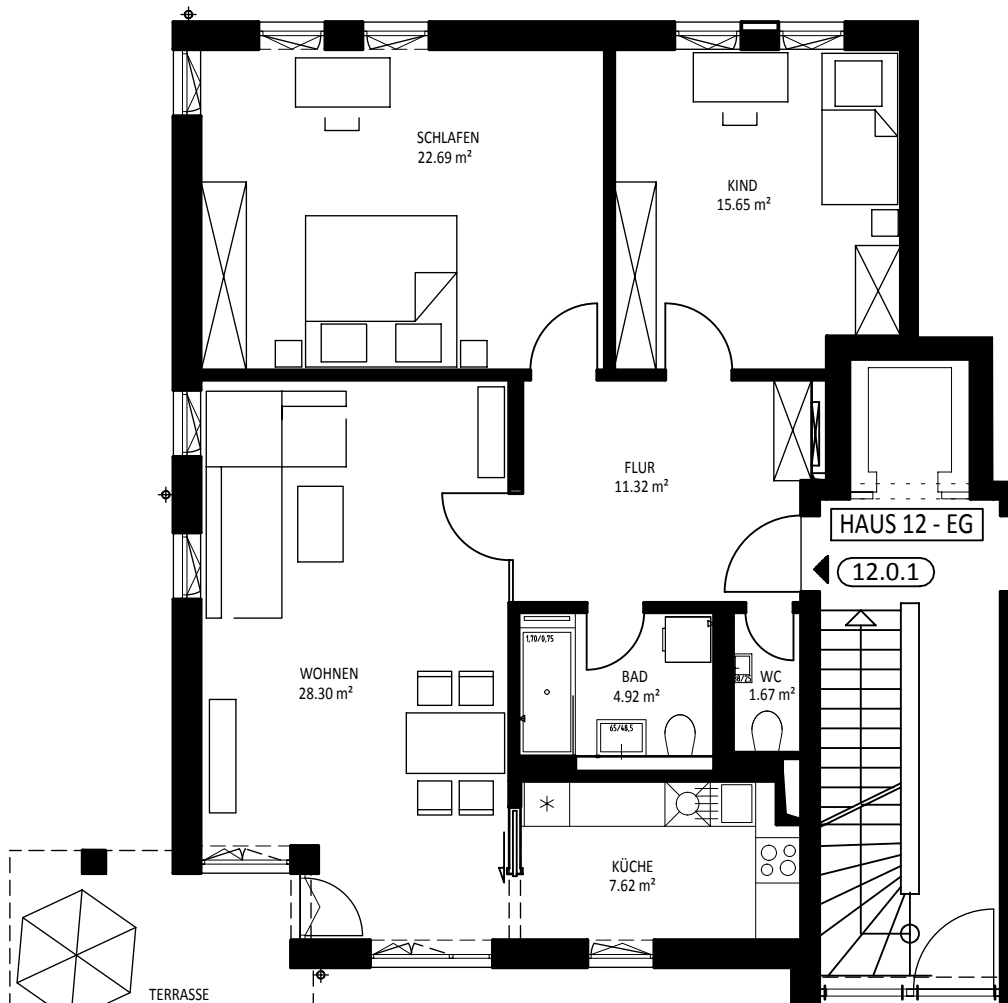
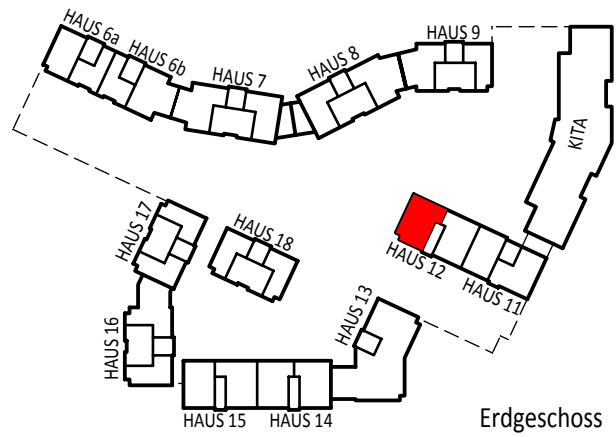
|  |                  |
|--|------------------|
| Kaltmiete                                  | 1.790,00 EUR     |
| Nebenkostenvorauszahlung                   | 155,00 EUR       |
| Heizkostenvorauszahlung                    | 120,00 EUR       |
| <u>Tiefgarageneinzelstellplatz (1 Stp)</u> | <u>70,00 EUR</u> |

**Gesamtmiete** **2.135,00 EUR**

Aufpreis Einbauküche inklusive

Kaution (3 Kaltmieten): 5.370,00 EUR

Unverbindliches Angebot. Zwischenvermietung vorbehalten.



### WOHNUNG 12.0.1

|                |                      |
|----------------|----------------------|
| Flur           | 11,32 m <sup>2</sup> |
| Wohnen         | 28,30 m <sup>2</sup> |
| Küche          | 7,62 m <sup>2</sup>  |
| Schlafen       | 22,69 m <sup>2</sup> |
| Kind           | 15,65 m <sup>2</sup> |
| Bad            | 4,92 m <sup>2</sup>  |
| WC             | 1,67 m <sup>2</sup>  |
| Terrasse (1/2) | 8,50 m <sup>2</sup>  |

gesamt: 100,67 m<sup>2</sup>

