

Vermietungsangebot

- Objekt: 85737 Ismaning, Durachweg 10 / EG links -



Ihr Ansprechpartner:

Frau Anke Hengelhaupt
HTD Immobilienmanagement GmbH

E-Mail: WTS2_VM@htd-immo.de

Homepage: www.htd-immo.de

Objektnummer:

12055.073 (1201)

zu vermieten ab:

sofort

Größe:

**ca. 100,67 m²
3 Zimmer, EBK, Bad, WC, Terrasse mit
Gartenanteil, Kellerabteil**

Besichtigung durch:

HTD Immobilienmanagement GmbH

Ausstattung:

- Aufzug
- Fußbodenheizung gesamte Wohnung
- elektrische Außenrollos
- Parkett in Flur, Wohn- und Schlafräume
- Küche
 - Fliesen, EBK, Fenster
- Bad
 - mit Wanne + Duschtrennwand, Waschbecken,
WC, Fliesen, Waschmaschinenanschluss
- separates WC
- Terrasse mit Gartenanteil
- Kellerabteil

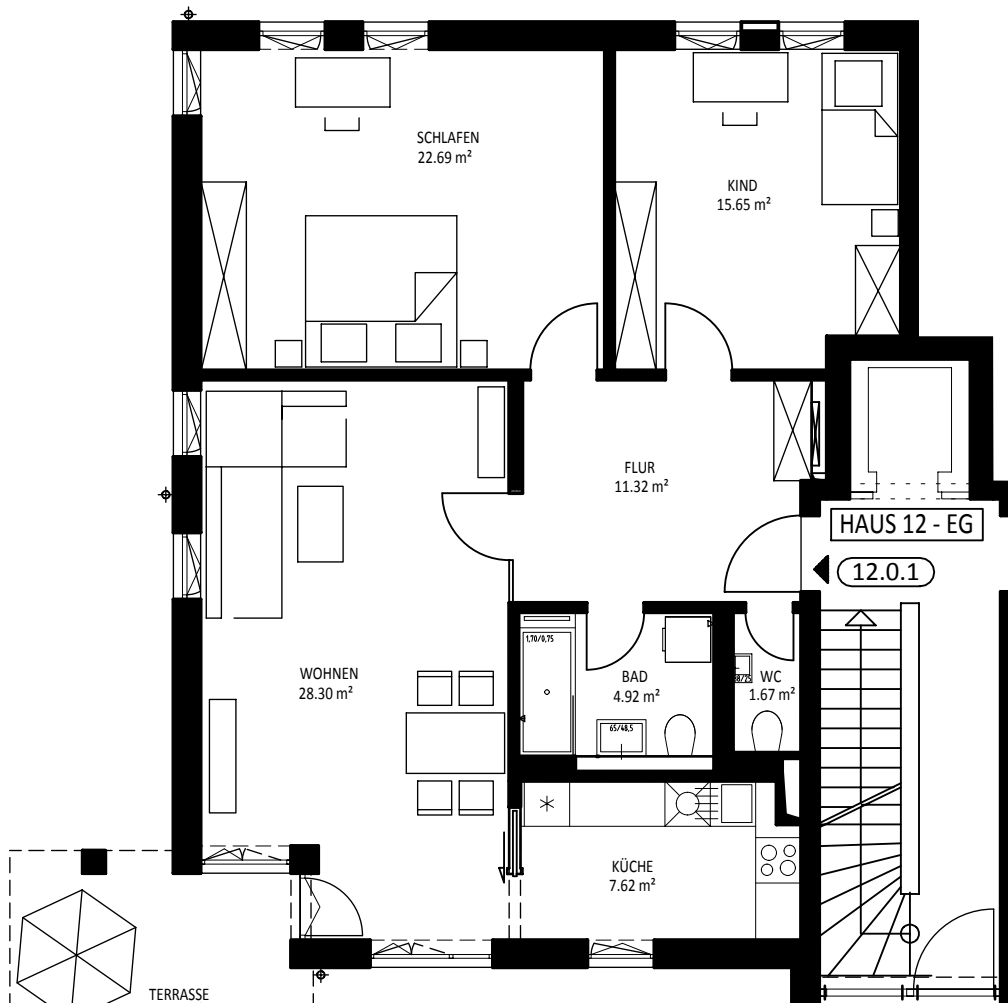
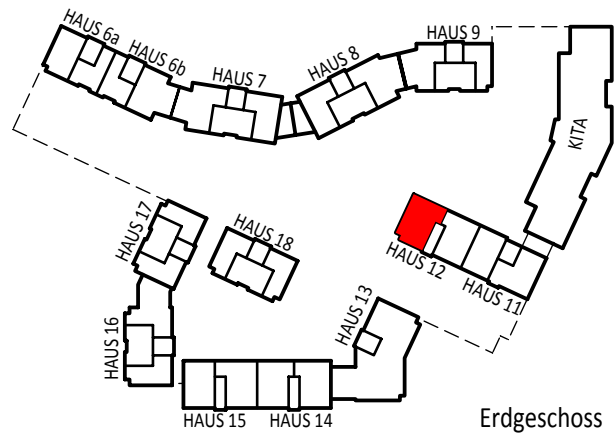
Kaltmiete	1.790,00 EUR
Nebenkostenvorauszahlung	155,00 EUR
Heizkostenvorauszahlung	120,00 EUR
<u>Tiefgarageneinzelstellplatz (1 Stp)</u>	<u>70,00 EUR</u>

Gesamtmiete 2.135,00 EUR

Aufpreis Einbauküche inklusive

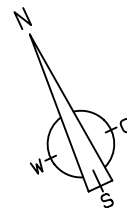
Kaution (3 Kaltmieten): 5.370,00 EUR

Unverbindliches Angebot. Zwischenvermietung vorbehalten.



WOHNUNG 12.0.1

Flur	11,32 m ²
Wohnen	28,30 m ²
Küche	7,62 m ²
Schlafen	22,69 m ²
Kind	15,65 m ²
Bad	4,92 m ²
WC	1,67 m ²
Terrasse (1/2)	8,50 m ²
gesamt:	<u>100,67 m²</u>



Alle Maße gem. Stand der Werkplanung vom 18.02.2019. Es können geringfügige Abweichungen nach Ausbau auftreten.
 Alle Flächen abzüglich 3% Innenputz. Je Wohnung zuzüglich mind. 5m² Abstellfläche im Kellergeschoss.