

## Vermietungsangebot

### - Objekt: 85737 Ismaning, Durachweg 8 / 1. OG rechts -



#### Ihr Ansprechpartner:

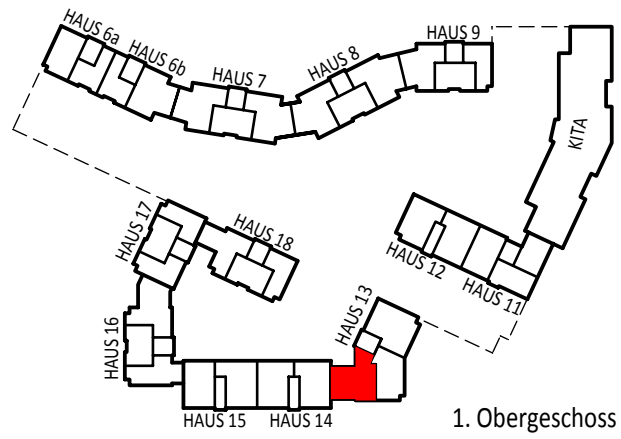
Frau Anke Hengelhaupt  
HTD Immobilienmanagement GmbH

E-Mail: [WTS2\\_VM@htd-immo.de](mailto:WTS2_VM@htd-immo.de)

Homepage: [www.htd-immo.de](http://www.htd-immo.de)

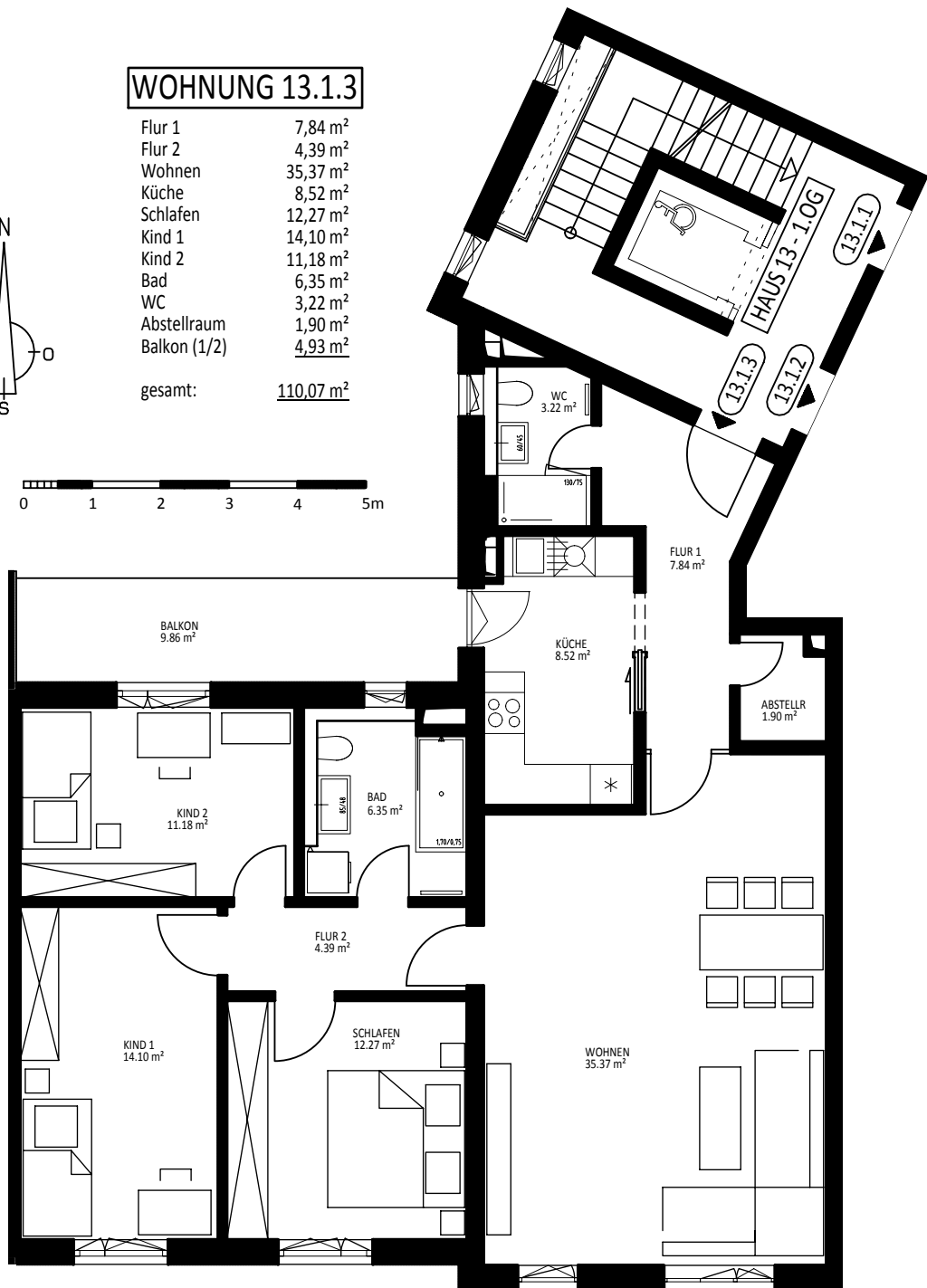
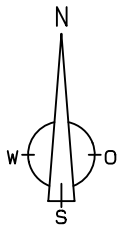
<b>Objektnummer:</b>	<b>12055.085 (1313)</b>
<b>zu vermieten ab:</b>	<b>ab sofort bzw. nach Vereinbarung</b>
<b>Größe:</b>	<b>ca. 110,07 m<sup>2</sup></b> <b>4 Zimmer, gegen Aufpreis mit EBK, Tageslichtbad, WC, Balkon, Abstellkammer, Kellerabteil</b>
<b>Besichtigung durch:</b>	<b>HTD Immobilienmanagement GmbH</b>
<b>Ausstattung:</b>	<ul style="list-style-type: none"><li>→ Aufzug</li><li>→ Fußbodenheizung gesamte Wohnung</li><li>→ elektrische Außenrollos</li><li>→ Parkett in Flur, Wohn- und Schlafräume</li><li>→ Küche<ul style="list-style-type: none"><li>Fliesen, gegen Aufpreis mit EBK, Fenster</li></ul></li><li>→ Bad<ul style="list-style-type: none"><li>mit Wanne + Duschtrennwand, Waschbecken, WC, Fliesen, Waschmaschinenanschluss</li></ul></li><li>→ separates WC mit Dusche</li><li>→ Balkon</li><li>→ Abstellkammer</li><li>→ Kellerabteil</li></ul>
Kaltmiete	1.830,00 EUR
Nebenkostenvorauszahlung	170,00 EUR
Heizkostenvorauszahlung	130,00 EUR
Tiefgarageneinzelstellplatz (2 Stp)	140,00 EUR
<b><u>Gesamtmiete</u></b>	<b><u>2.270,00 EUR</u></b>
Aufpreis Einbauküche monatlich:	130,00 EUR
Kaution (3 Kaltmieten):	5.490,00 EUR

Unverbindliches Angebot. Zwischenvermietung vorbehalten.



### WOHNUNG 13.1.3

Flur 1	7,84 m <sup>2</sup>
Flur 2	4,39 m <sup>2</sup>
Wohnen	35,37 m <sup>2</sup>
Küche	8,52 m <sup>2</sup>
Schlafen	12,27 m <sup>2</sup>
Kind 1	14,10 m <sup>2</sup>
Kind 2	11,18 m <sup>2</sup>
Bad	6,35 m <sup>2</sup>
WC	3,22 m <sup>2</sup>
Abstellraum	1,90 m <sup>2</sup>
Balkon (1/2)	4,93 m <sup>2</sup>
gesamt:	<u>110,07 m<sup>2</sup></u>



Alle Maße gem. Stand der Werkplanung vom 18.02.2019. Es können geringfügige Abweichungen nach Ausbau auftreten.  
 Alle Flächen abzüglich 3% Innenputz. Je Wohnung zuzüglich mind. 5m<sup>2</sup> Abstellfläche im Kellergeschoss.