

## Vermietungsangebot

### - Objekt: 85737 Ismaning, Durachweg 8 / 2. OG mitte -



#### Ihr Ansprechpartner:

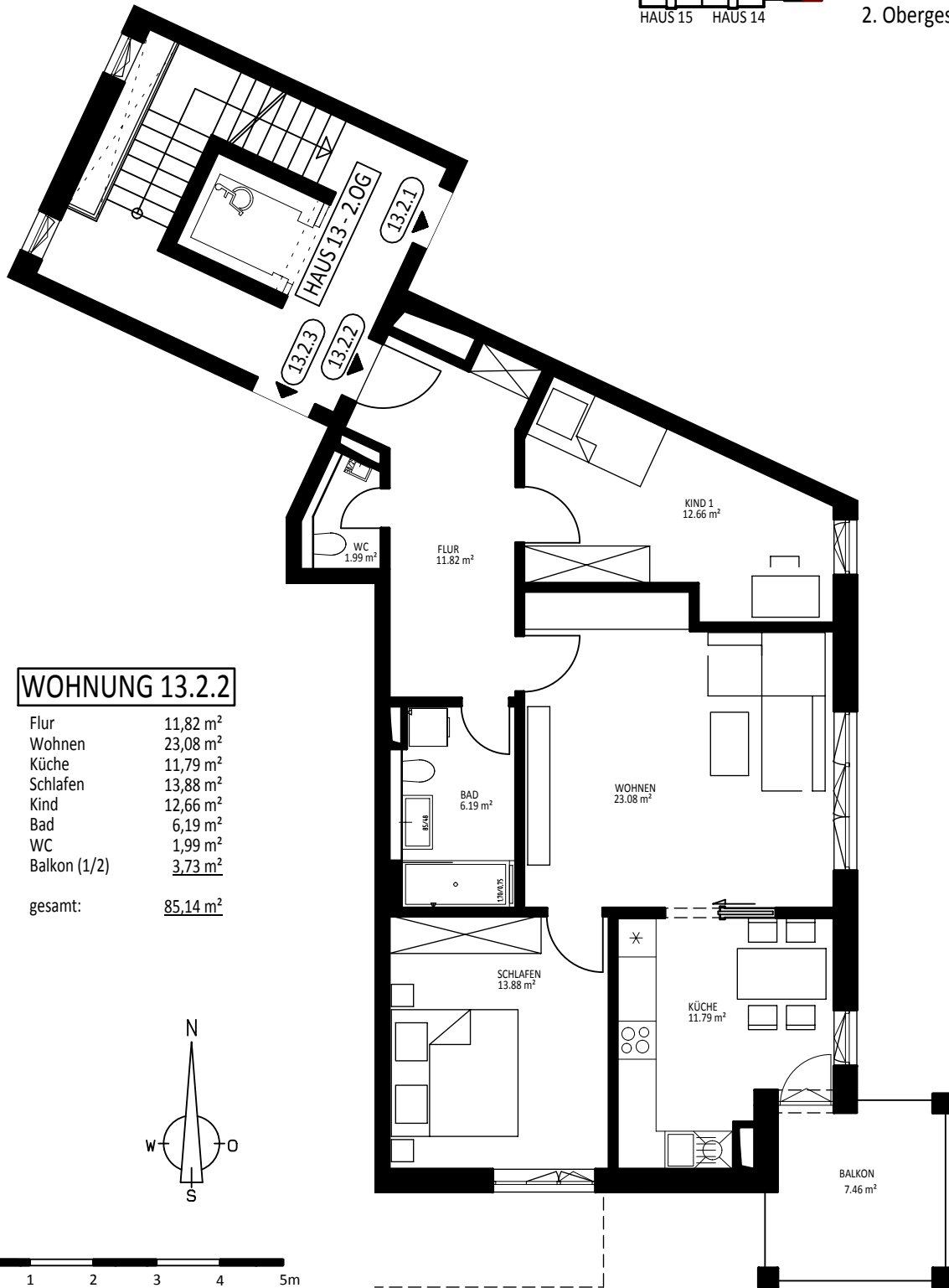
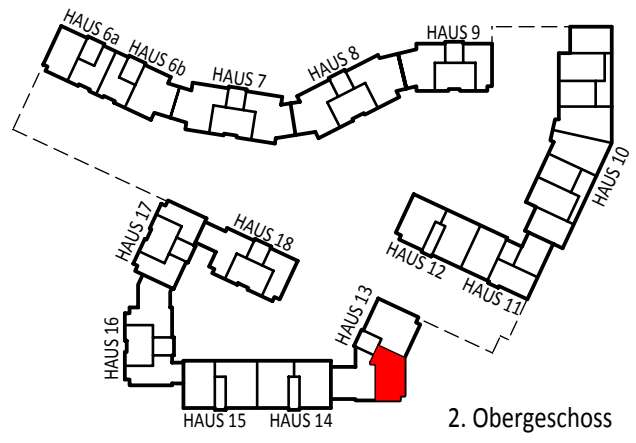
Frau Anke Hengelhaupt  
HTD Immobilienmanagement GmbH

E-Mail: [WTS2\\_VM@htd-immo.de](mailto:WTS2_VM@htd-immo.de)

Homepage: [www.htd-immo.de](http://www.htd-immo.de)

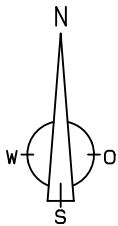
<b>Objektnummer:</b>	<b>12055.087 (1322)</b>
<b>zu vermieten ab:</b>	<b>ab sofort bzw. nach Vereinbarung</b>
<b>Größe:</b>	<b>ca. 85,14 m<sup>2</sup></b> <b>3 Zimmer, gegen Aufpreis mit EBK, Bad, WC, Balkon, Kellerabteil</b>
<b>Besichtigung durch:</b>	<b>HTD Immobilienmanagement GmbH</b>
<b>Ausstattung:</b>	<ul style="list-style-type: none"><li>→ Aufzug</li><li>→ Fußbodenheizung gesamte Wohnung</li><li>→ elektrische Außenrollos</li><li>→ Parkett in Flur, Wohn- und Schlafräume</li><li>→ Küche<ul style="list-style-type: none"><li>Fliesen, gegen Aufpreis mit EBK, Fenster</li></ul></li><li>→ Bad<ul style="list-style-type: none"><li>mit Wanne + Duschtrennwand, Waschbecken, WC, Fliesen, Waschmaschinenanschluss</li></ul></li><li>→ separates WC</li><li>→ Balkon</li><li>→ Kellerabteil</li></ul>
Kaltmiete	1.430,00 EUR
Nebenkostenvorauszahlung	130,00 EUR
Heizkostenvorauszahlung	100,00 EUR
Tiefgarageneinzelstellplatz (1 Stp)	70,00 EUR
<b><u>Gesamtmiete</u></b>	<b><u>1.730,00 EUR</u></b>
Aufpreis Einbauküche monatlich:	100,00 EUR
Kaution (3 Kaltmieten):	4.290,00 EUR

Unverbindliches Angebot. Zwischenvermietung vorbehalten.



**WOHNUNG 13.2.2**

Flur	11,82 m <sup>2</sup>
Wohnen	23,08 m <sup>2</sup>
Küche	11,79 m <sup>2</sup>
Schlafen	13,88 m <sup>2</sup>
Kind	12,66 m <sup>2</sup>
Bad	6,19 m <sup>2</sup>
WC	1,99 m <sup>2</sup>
Balkon (1/2)	3,73 m <sup>2</sup>
gesamt:	85,14 m <sup>2</sup>



Alle Maße gem. Stand der Werkplanung vom 18.02.2019. Es können geringfügige Abweichungen nach Ausbau auftreten.  
 Alle Flächen abzüglich 3% Innenputz. Je Wohnung zuzüglich mind. 5m<sup>2</sup> Abstellfläche im Kellergeschoss.