

## Vermietungsangebot

### - Objekt: 85737 Ismaning, Durachweg 8 / DG rechts -



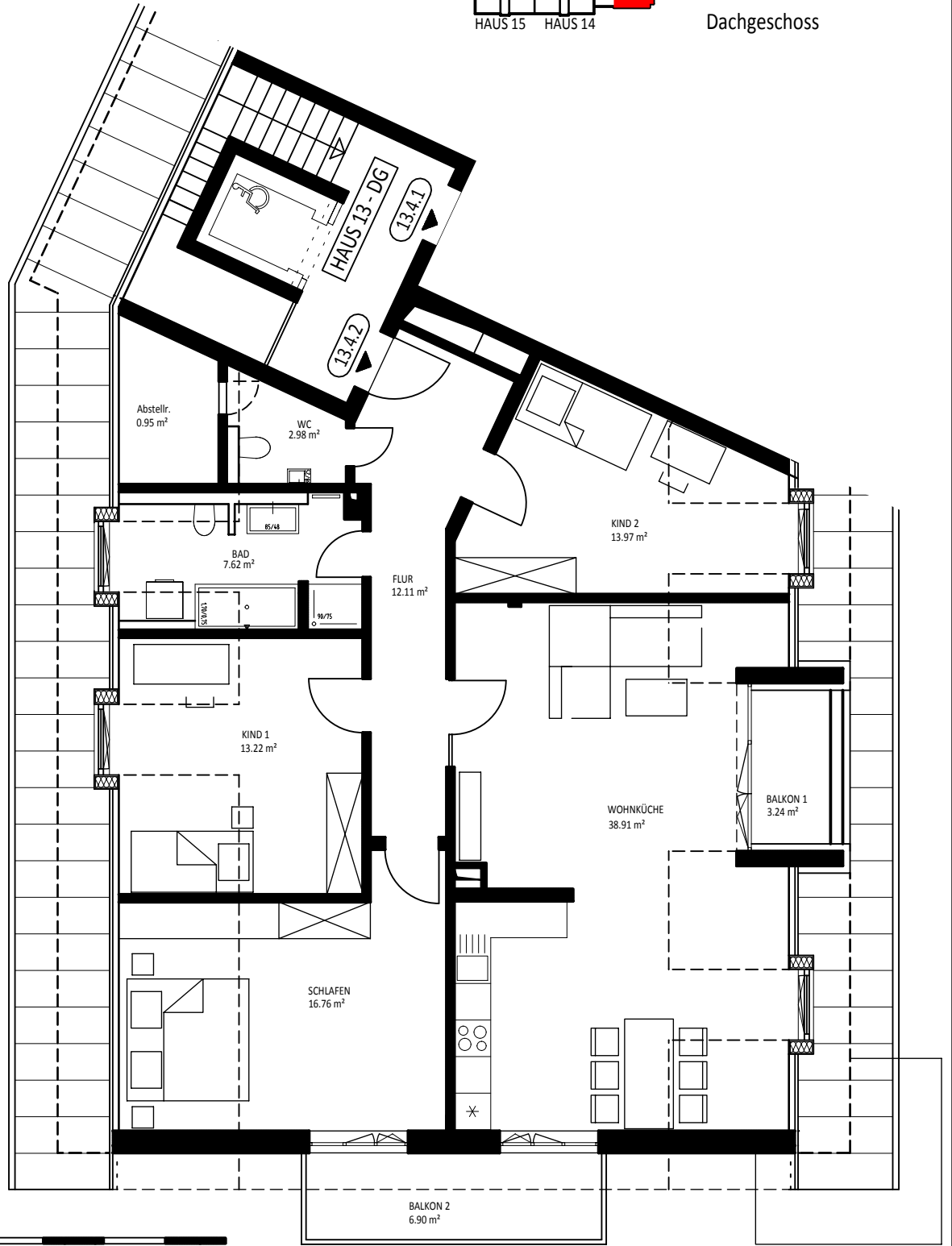
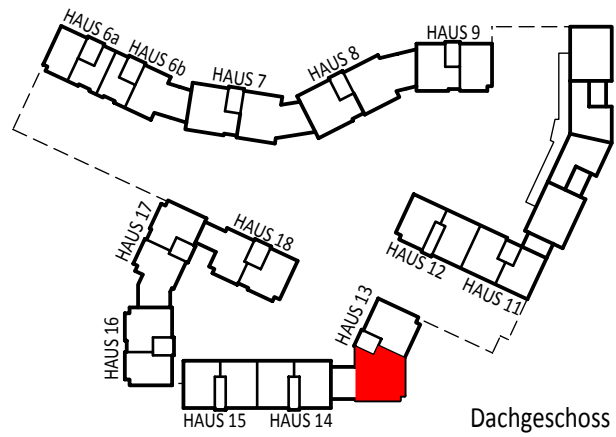
#### Ihr Ansprechpartner:

Frau Anke Hengelhaupt  
HTD Immobilienmanagement GmbH

E-Mail: [WTS2\\_VM@htd-immo.de](mailto:WTS2_VM@htd-immo.de)  
Homepage: [www.htd-immo.de](http://www.htd-immo.de)

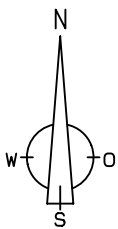
<b>Objektnummer:</b>	<b>12055.093 (1342)</b>
<b>zu vermieten ab:</b>	<b>ab sofort bzw. nach Vereinbarung</b>
<b>Größe:</b>	<b>ca. 111,59 m<sup>2</sup></b> <b>4 Zimmer, Einbauküche, Tageslichtbad, WC,</b> <b>2 Balkone, Abstellkammer, Kellerabteil</b>
<b>Besichtigung durch:</b>	<b>HTD Immobilienmanagement GmbH</b>
<b>Ausstattung:</b>	→ Aufzug → Fußbodenheizung gesamte Wohnung → elektrische Außenrollos → Parkett in Flur, Wohn- und Schlafräume → offene Küche Fliesen, Einbauküche, Fenster → Bad mit Wanne, Dusche + Duschtrennwand, Waschbecken, WC, Fliesen, Fenster, Waschmaschinenanschluss → separates WC → 2 Balkone → Abstellraum → Kellerabteil
Kaltmiete	2.050,00 EUR
Nebenkostenvorauszahlung	175,00 EUR
Heizkostenvorauszahlung	135,00 EUR
<u>Tiefgarageneinzelstellplatz (2 Stp)</u>	<u>140,00 EUR</u>
<b><u>Gesamtmiete</u></b>	<b><u>2.500,00 EUR</u></b>
Aufpreis Einbauküche monatlich:	inklusive
Kaution (3 Kaltmieten):	6.150,00 EUR

Unverbindliches Angebot. Zwischenvermietung vorbehalten.



**WOHNUNG 13.4.2**

Flur	12,11 m <sup>2</sup>
Wohnküche	38,91 m <sup>2</sup>
Schlafen	16,76 m <sup>2</sup>
Kind 1	13,22 m <sup>2</sup>
Kind 2	13,97 m <sup>2</sup>
Bad	7,62 m <sup>2</sup>
WC	2,98 m <sup>2</sup>
Abstellraum	0,95 m <sup>2</sup>
Balkon 1 (1/2)	1,62 m <sup>2</sup>
Balkon 2 (1/2)	3,45 m <sup>2</sup>
<b>gesamt:</b>	<b>111,59 m<sup>2</sup></b>



Alle Maße gem. Stand der Werkplanung vom 18.02.2019. Es können geringfügige Abweichungen nach Ausbau auftreten.  
 Alle Flächen abzüglich 3% Innenputz. Je Wohnung zuzüglich mind. 5m<sup>2</sup> Abstellfläche im Kellergeschoss.