

Vermietungsangebot

- Objekt: 85737 Ismaning, Wasserturmstr. 42 / EG rechts -



Ihr Ansprechpartner:

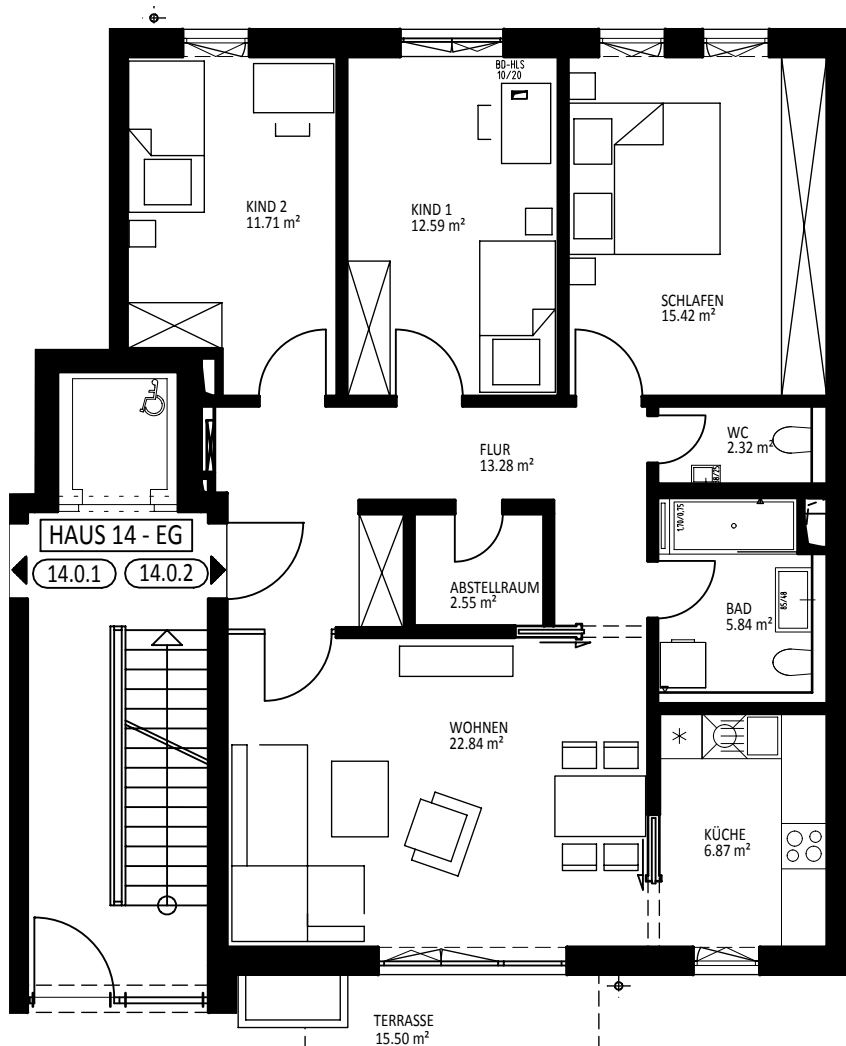
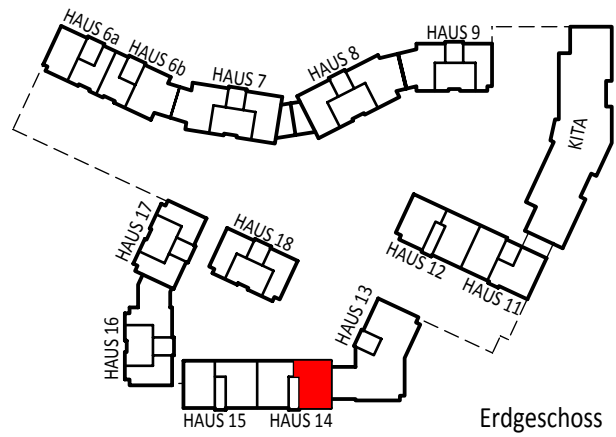
Frau Anke Hengelhaupt
HTD Immobilienmanagement GmbH

E-Mail: WTS2_VM@htd-immo.de

Homepage: www.htd-immo.de

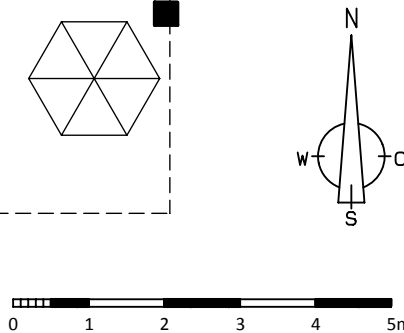
Objektnummer:	12055.095 (1402)
zu vermieten ab:	ab sofort bzw. nach Vereinbarung
Größe:	ca. 101,17 m² 4 Zimmer, Einbauküche, Bad, WC, Terrasse mit Gartenanteil, Abstellkammer, Kellerabteil
Besichtigung durch:	HTD Immobilienmanagement GmbH
Ausstattung:	<ul style="list-style-type: none">→ Aufzug→ Fußbodenheizung gesamte Wohnung→ elektrische Außenrollos→ Parkett in Flur, Wohn- und Schlafräume→ Küche<ul style="list-style-type: none">Fliesen, Einbauküche, Fenster→ Bad<ul style="list-style-type: none">mit Wanne + Duschtrennwand, Waschbecken, WC, Fliesen, Waschmaschinenanschluss→ separates WC→ Terrasse mit Gartenanteil→ Abstellkammer→ Kellerabteil
Kaltmiete	1.910,00 EUR
Nebenkostenvorauszahlung	155,00 EUR
Heizkostenvorauszahlung	120,00 EUR
Tiefgarageneinzelstellplatz (2 Stp)	140,00 EUR
<u>Gesamtmiete</u>	<u>2.325,00 EUR</u>
Aufpreis Einbauküche monatlich:	inklusive
Kaution (3 Kaltmieten):	5.730,00 EUR

Unverbindliches Angebot. Zwischenvermietung vorbehalten.



WOHNUNG 14.0.2

Flur	13,28 m ²
Wohnen	22,84 m ²
Küche	6,87 m ²
Schlafen	15,42 m ²
Kind 1	12,59 m ²
Kind 2	11,71 m ²
Bad	5,84 m ²
WC	2,32 m ²
Abstellraum	2,55 m ²
Terrasse (1/2)	7,75 m ²
gesamt:	<u>101,17 m²</u>



Alle Maße gem. Stand der Werkplanung vom 18.02.2019. Es können geringfügige Abweichungen nach Ausbau auftreten.
 Alle Flächen abzüglich 3% Innenputz. Je Wohnung zuzüglich mind. 5m² Abstellfläche im Kellergeschoss.