

## Vermietungsangebot

- Objekt: 85737 Ismaning, Wasserturmstr. 42 / 2. OG links -



### Ihr Ansprechpartner:

Frau Anke Hengelhaupt  
HTD Immobilienmanagement GmbH

E-Mail: [WTS2\\_VM@htd-immo.de](mailto:WTS2_VM@htd-immo.de)

Homepage: [www.htd-immo.de](http://www.htd-immo.de)

**Objektnummer:**

**12055.098 (1421)**

**zu vermieten ab:**

**ab sofort**

**Größe:**

**ca. 97,29 m<sup>2</sup>  
4 Zimmer, Einbauküche, Bad, WC, Balkon,  
Abstellkammer, Kellerabteil**

**Besichtigung durch:**

**Mieter**

**Ausstattung:**

- Aufzug
- Fußbodenheizung gesamte Wohnung
- elektrische Außenrollos
- Parkett in Flur, Wohn- und Schlafräume
- Küche
  - Fliesen, Einbauküche, Fenster
- Bad
  - mit Wanne + Duschtrennwand, Waschbecken,  
WC, Fliesen, Waschmaschinenanschluss
- separates WC
- Balkon
- Abstellkammer
- Kellerabteil

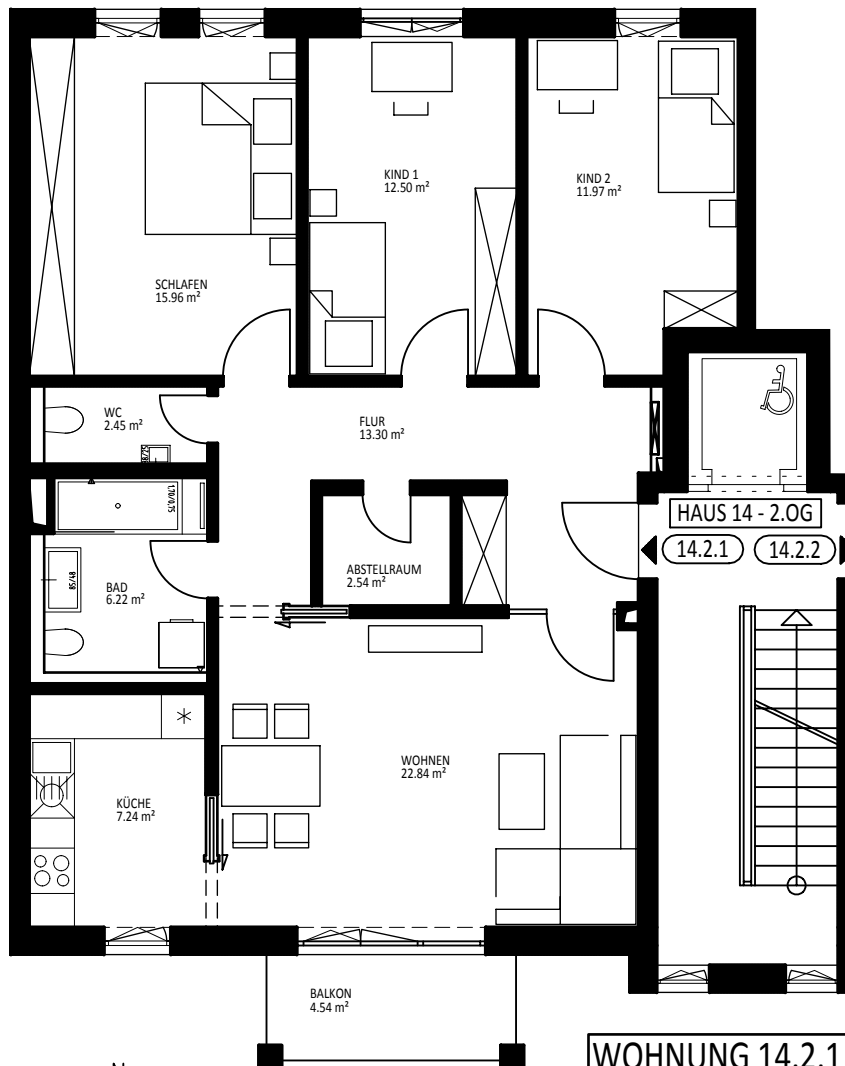
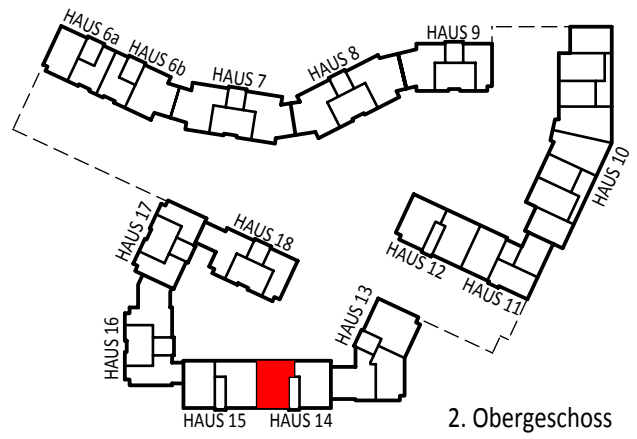
Kaltmiete	1.830,00 EUR
Nebenkostenvorauszahlung	180,00 EUR
Heizkostenvorauszahlung	180,00 EUR
Tiefgarageneinzelstellplatz	70,00 EUR (optional: 2 Stellplätze = 140,00 EUR)

**Gesamtmiete** **2.260,00 EUR**

Aufpreis Einbauküche monatlich: inklusive

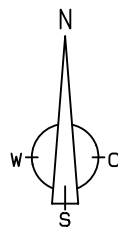
Kaution (3 Kaltmieten): 5.490,00 EUR

Unverbindliches Angebot. Zwischenvermietung vorbehalten.



**WOHNUNG 14.2.1**

Flur	13,30 m <sup>2</sup>
Wohnen	22,84 m <sup>2</sup>
Küche	7,24 m <sup>2</sup>
Schlafen	15,96 m <sup>2</sup>
Kind 1	12,50 m <sup>2</sup>
Kind 2	11,97 m <sup>2</sup>
Bad	6,22 m <sup>2</sup>
WC	2,45 m <sup>2</sup>
Abstellraum	2,54 m <sup>2</sup>
Balkon (1/2)	2,27 m <sup>2</sup>
gesamt:	97,29 m <sup>2</sup>



Alle Maße gem. Stand der Werkplanung vom 18.02.2019. Es können geringfügige Abweichungen nach Ausbau auftreten.  
 Alle Flächen abzüglich 3% Innenputz. Je Wohnung zuzüglich mind. 5m<sup>2</sup> Abstellfläche im Kellergeschoss.