

Vermietungsangebot

- Objekt: 85737 Ismaning, Wasserturmstr. 44 / EG rechts -



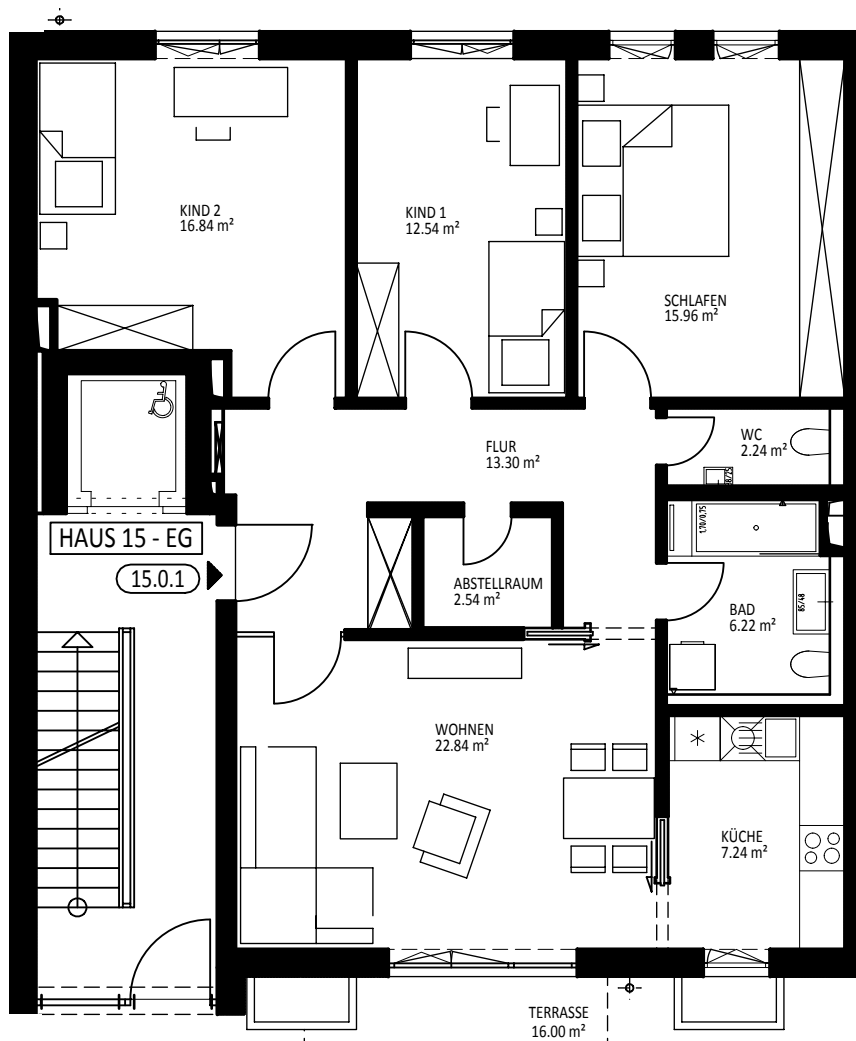
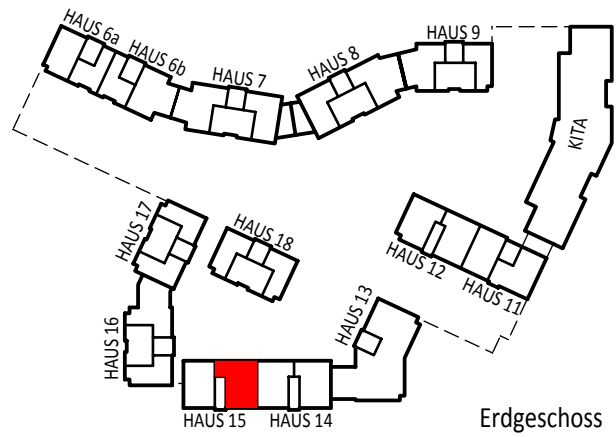
Ihr Ansprechpartner:

Frau Anke Hengelhaupt
HTD Immobilienmanagement GmbH

E-Mail: WTS2_VM@htd-immo.de
Homepage: www.htd-immo.de

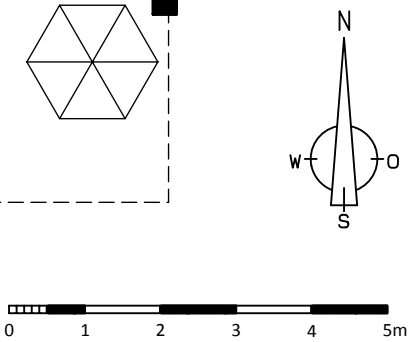
Objektnummer:	12055.102 (1501)
zu vermieten ab:	ab sofort bzw. nach Vereinbarung
Größe:	ca. 107,72 m² 4 Zimmer, Einbauküche, Bad, WC, Terrasse mit Gartenanteil, Abstellkammer, Kellerabteil
Besichtigung durch:	HTD Immobilienmanagement GmbH
Ausstattung:	<ul style="list-style-type: none">→ Aufzug→ Fußbodenheizung gesamte Wohnung→ elektrische Außenrollos→ Parkett in Flur, Wohn- und Schlafräume→ Küche<ul style="list-style-type: none">Fliesen, Einbauküche, Fenster→ Bad<ul style="list-style-type: none">mit Wanne + Duschtrennwand, Waschbecken, WC, Fliesen, Waschmaschinenanschluss→ Terrasse mit Gartenanteil→ Abstellkammer→ Kellerabteil
Kaltmiete	2.090,00 EUR
Nebenkostenvorauszahlung	165,00 EUR
Heizkostenvorauszahlung	130,00 EUR
<u>Tiefgarageneinzelstellplatz (2 Stp)</u>	<u>140,00 EUR</u>
<u>Gesamtmiete</u>	<u>2.525,00 EUR</u>
Aufpreis Einbauküche monatlich:	inklusive
Kaution (3 Kaltmieten):	6.270,00 EUR

Unverbindliches Angebot. Zwischenvermietung vorbehalten.



WOHNUNG 15.0.1

Flur	13,30 m ²
Wohnen	22,84 m ²
Küche	7,24 m ²
Schlafen	15,96 m ²
Kind 1	12,54 m ²
Kind 2	16,84 m ²
Bad	6,22 m ²
WC	2,24 m ²
Abstellraum	2,54 m ²
Terrasse (1/2)	8,00 m ²
gesamt:	107,72 m²



Alle Maße gem. Stand der Werkplanung vom 18.02.2019. Es können geringfügige Abweichungen nach Ausbau auftreten.
 Alle Flächen abzüglich 3% Innenputz. Je Wohnung zuzüglich mind. 5m² Abstellfläche im Kellergeschoss.