

## Vermietungsangebot

### - Objekt: 85737 Ismaning, Wasserturmstr. 44 / 1. OG links -



#### Ihr Ansprechpartner:

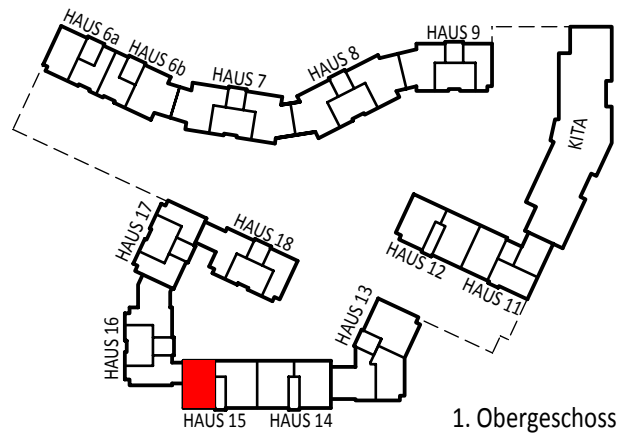
**Frau Anke Hengelhaupt**  
HTD Immobilienmanagement GmbH

E-Mail: [WTS2\\_VM@htd-immo.de](mailto:WTS2_VM@htd-immo.de)

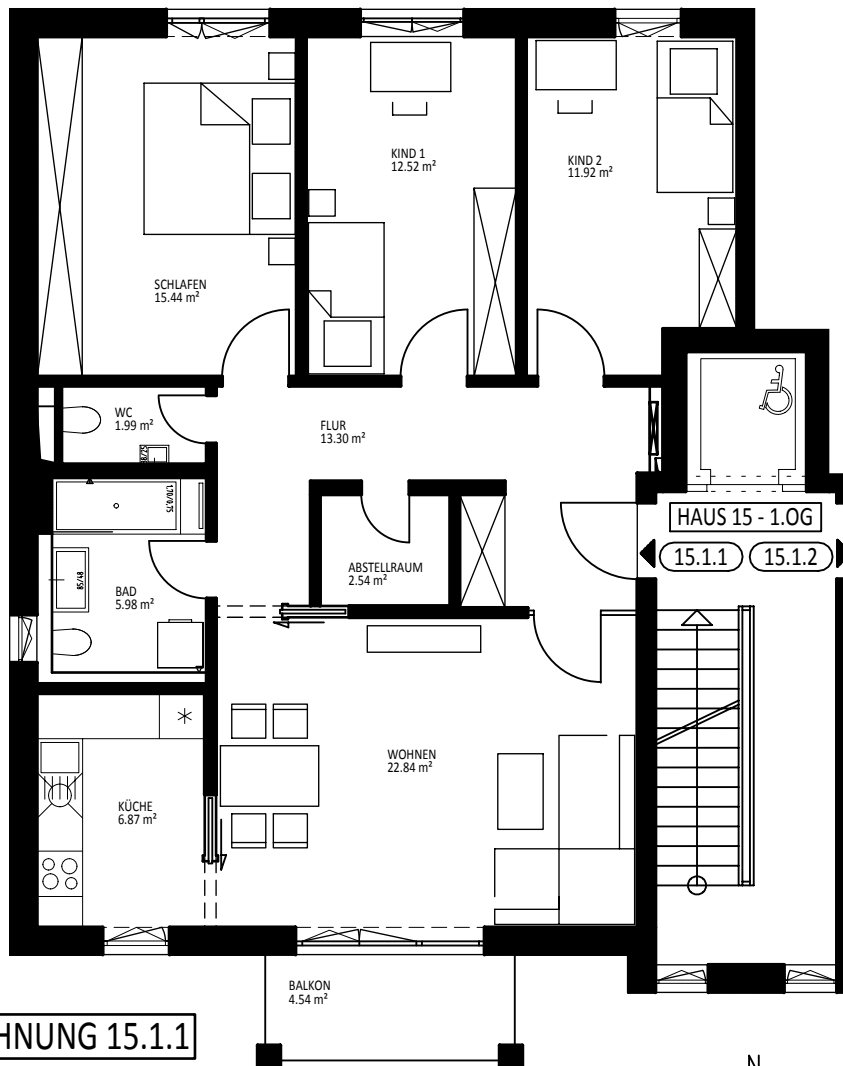
Homepage: [www.htd-immo.de](http://www.htd-immo.de)

<b>Objektnummer:</b>	<b>12055.103 (1511)</b>
<b>zu vermieten ab:</b>	<b>ab sofort bzw. nach Vereinbarung</b>
<b>Größe:</b>	<b>ca. 95,67 m<sup>2</sup></b> <b>4 Zimmer, Einbauküche, Tageslichtbad, WC, Balkon, Abstellkammer, Kellerabteil</b>
<b>Besichtigung durch:</b>	<b>HTD Immobilienmanagement GmbH</b>
<b>Ausstattung:</b>	<ul style="list-style-type: none"><li>→ Aufzug</li><li>→ Fußbodenheizung gesamte Wohnung</li><li>→ elektrische Außenrollos</li><li>→ Parkett in Flur, Wohn- und Schlafräume</li><li>→ Küche<ul style="list-style-type: none"><li>Fliesen, Einbauküche, Fenster</li></ul></li><li>→ Bad<ul style="list-style-type: none"><li>mit Wanne + Duschtrennwand, Waschbecken, WC, Fliesen, Waschmaschinenanschluss, Fenster</li></ul></li><li>→ separates WC</li><li>→ Balkon</li><li>→ Abstellkammer</li><li>→ Kellerabteil</li></ul>
Kaltmiete	1.700,00 EUR
Nebenkostenvorauszahlung	150,00 EUR
Heizkostenvorauszahlung	115,00 EUR
Tiefgarageneinzelstellplatz (2 Stp)	140,00 EUR
<b><u>Gesamtmiete</u></b>	<b><u>2.105,00 EUR</u></b>
Aufpreis Einbauküche monatlich:	inklusive
Kaution (3 Kaltmieten):	5.100,00 EUR

Unverbindliches Angebot. Zwischenvermietung vorbehalten.

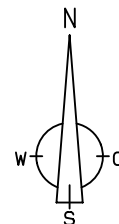


1. Obergeschoss



**WOHNUNG 15.1.1**

Flur	13,30 m <sup>2</sup>
Wohnen	22,84 m <sup>2</sup>
Küche	6,87 m <sup>2</sup>
Schlafen	15,44 m <sup>2</sup>
Kind 1	12,52 m <sup>2</sup>
Kind 2	11,92 m <sup>2</sup>
Bad	5,98 m <sup>2</sup>
WC	1,99 m <sup>2</sup>
Abstellraum	2,54 m <sup>2</sup>
Balkon (1/2)	2,27 m <sup>2</sup>
<b>gesamt:</b>	<b>95,67 m<sup>2</sup></b>



Alle Maße gem. Stand der Werkplanung vom 18.02.2019. Es können geringfügige Abweichungen nach Ausbau auftreten.  
 Alle Flächen abzüglich 3% Innenputz. Je Wohnung zuzüglich mind. 5m<sup>2</sup> Abstellfläche im Kellergeschoss.