

Vermietungsangebot
- Objekt: 85737 Ismaning, Durachweg 2 / EG links -



Ihr Ansprechpartner:

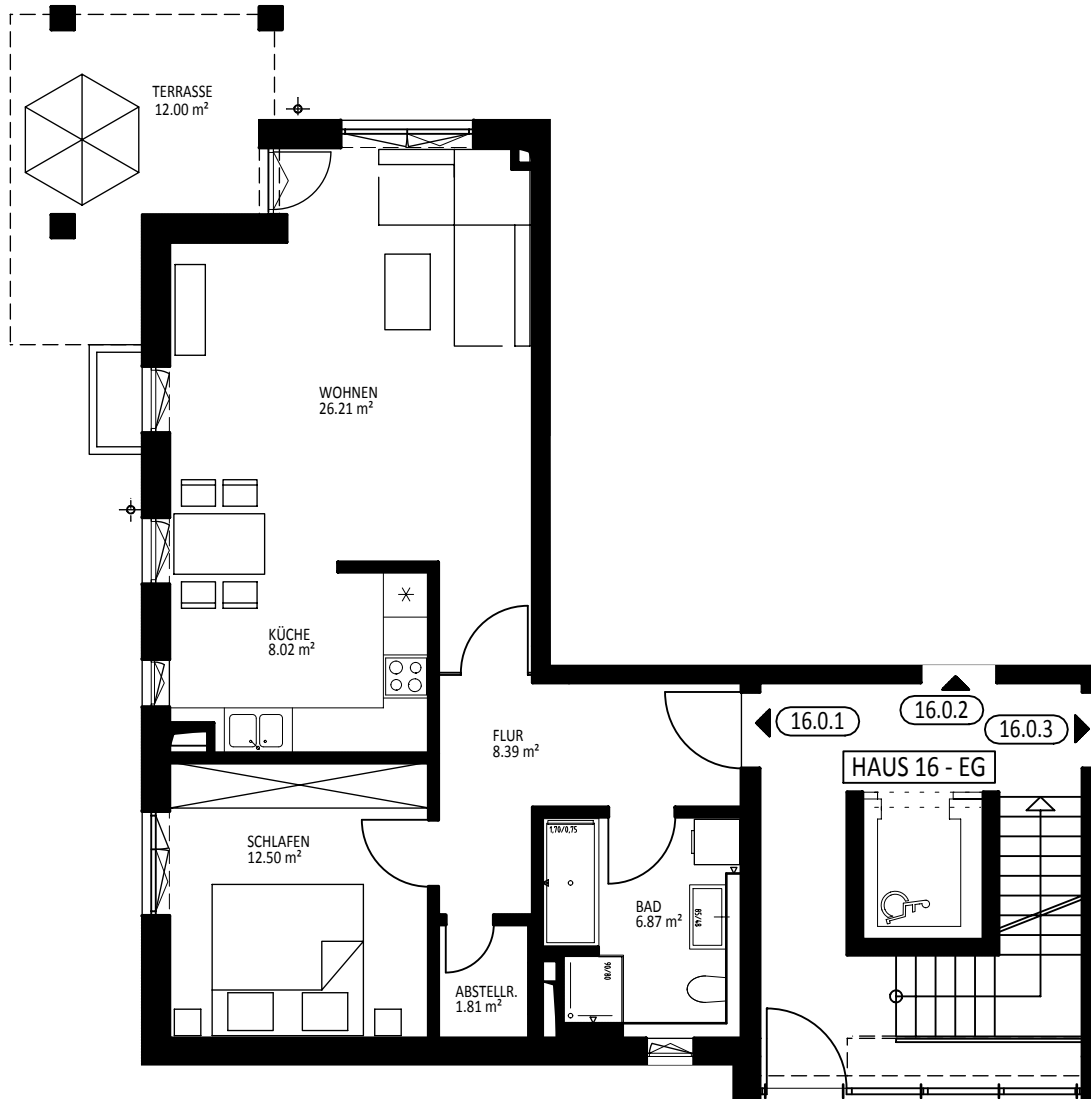
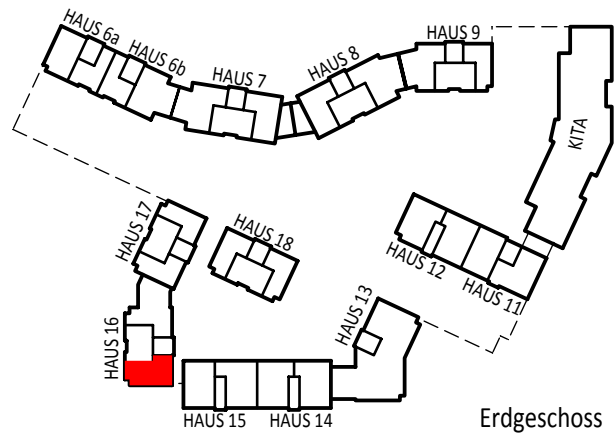
Frau Anke Hengelhaupt
HTD Immobilienmanagement GmbH

E-Mail: WTS2_VM@htd-immo.de

Homepage: www.htd-immo.de

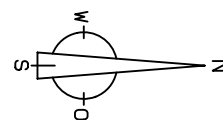
Objektnummer:	12055.109 (1601)
zu vermieten ab:	ab sofort bzw. nach Vereinbarung
Größe:	ca. 69,8 m² 2 Zimmer, Einbauküche, Tageslichtbad, Terrasse mit Gartenanteil, Abstellkammer, Kellerabteil
Besichtigung durch:	HTD Immobilienmanagement GmbH
Ausstattung:	<ul style="list-style-type: none">→ Aufzug→ Fußbodenheizung gesamte Wohnung→ elektrische Außenrollos→ Parkett in Flur, Wohn- und Schlafräume→ offene Küche<ul style="list-style-type: none">Fliesen, Einbauküche, Fenster→ Bad<ul style="list-style-type: none">mit Wanne, Dusche + Duschtrennwand, Waschbecken, WC, Fliesen, Fenster, Waschmaschinenanschluss→ Terrasse mit Gartenanteil→ Abstellkammer→ Kellerabteil
Kaltmiete	1.400,00 EUR
Nebenkostenvorauszahlung	110,00 EUR
Heizkostenvorauszahlung	85,00 EUR
Tiefgarageneinzelstellplatz (1 Stp)	70,00 EUR
<u>Gesamtmiete</u>	<u>1.665,00 EUR</u>
Aufpreis Einbauküche monatlich:	inklusive
Kaution (3 Kaltmieten):	4.200,00 EUR

Unverbindliches Angebot. Zwischenvermietung vorbehalten.



WOHNUNG 16.0.1

Flur	8,39 m ²
Wohnen	26,21 m ²
Küche	8,02 m ²
Schlafen	12,50 m ²
Bad	6,87 m ²
Abstellraum	1,81 m ²
Terrasse (1/2)	6,00 m ²
gesamt:	69,80 m ²



Alle Maße gem. Stand der Werkplanung vom 18.02.2019. Es können geringfügige Abweichungen nach Ausbau auftreten.
 Alle Flächen abzüglich 3% Innenputz. Je Wohnung zuzüglich mind. 5m² Abstellfläche im Kellergeschoss.