

## Vermietungsangebot

### - Objekt: 85737 Ismaning, Durachweg 2 / 1. OG rechts -



#### Ihr Ansprechpartner:

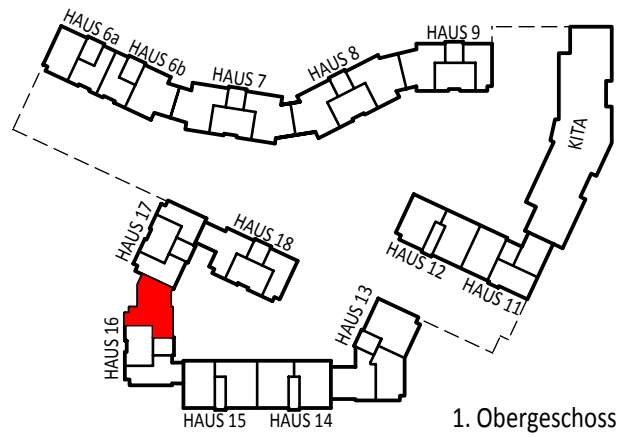
Frau Anke Hengelhaupt  
HTD Immobilienmanagement GmbH

E-Mail: [WTS2\\_VM@htd-immo.de](mailto:WTS2_VM@htd-immo.de)

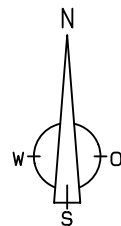
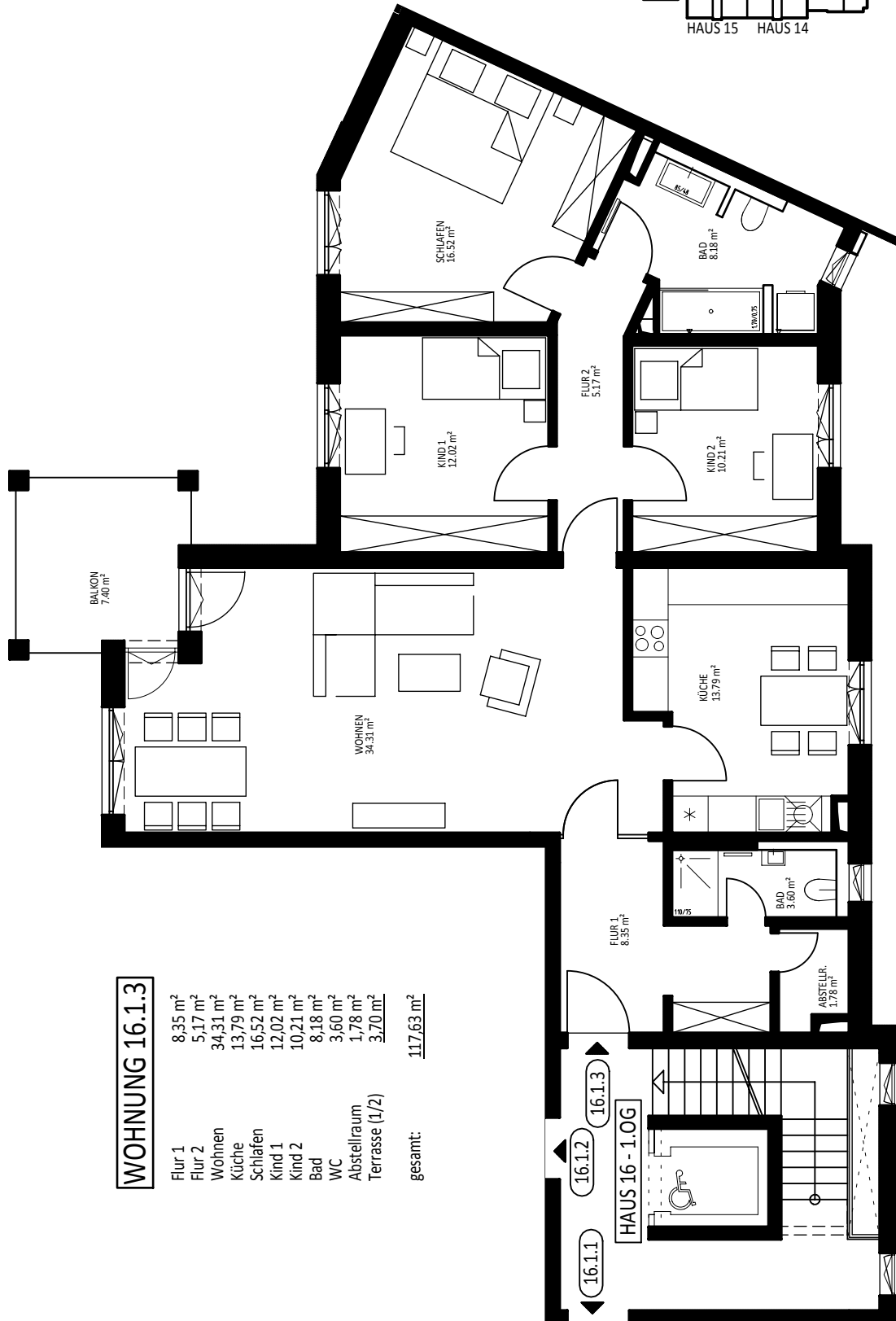
Homepage: [www.htd-immo.de](http://www.htd-immo.de)

<b>Objektnummer:</b>	<b>12055.114 (1613)</b>
<b>zu vermieten ab:</b>	<b>ab sofort bzw. nach Vereinbarung</b>
<b>Größe:</b>	<b>ca. 117,63 m<sup>2</sup></b> <b>4 Zimmer, gegen Aufpreis mit EBK, Tageslichtbad, WC, Balkon, Abstellkammer, Kellerabteil</b>
<b>Besichtigung durch:</b>	<b>HTD Immobilienmanagement GmbH</b>
<b>Ausstattung:</b>	<ul style="list-style-type: none"><li>→ Aufzug</li><li>→ Fußbodenheizung gesamte Wohnung</li><li>→ elektrische Außenrollos</li><li>→ Parkett in Flur, Wohn- und Schlafräume</li><li>→ Küche<ul style="list-style-type: none"><li>Fliesen, gegen Aufpreis mit EBK, Fenster</li></ul></li><li>→ Bad<ul style="list-style-type: none"><li>mit Wanne + Duschtrennwand, Waschbecken, WC, Fliesen, Waschmaschinenanschluss</li></ul></li><li>→ separates WC mit Dusche</li><li>→ Balkon</li><li>→ Abstellkammer</li><li>→ Kellerabteil</li></ul>
Kaltmiete	2.090,00 EUR
Nebenkostenvorauszahlung	180,00 EUR
Heizkostenvorauszahlung	140,00 EUR
Tiefgarageneinzelstellplatz (2 Stp)	140,00 EUR
<b><u>Gesamtmiete</u></b>	<b><u>2.550,00 EUR</u></b>
Aufpreis Einbauküche monatlich:	150,00 EUR
Kaution (3 Kaltmieten):	6.270,00 EUR

Unverbindliches Angebot. Zwischenvermietung vorbehalten.

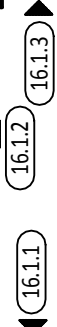


1. Obergeschoss



**WOHNUNG 16.1.3**

Flur 1	8,35 m <sup>2</sup>
Flur 2	5,17 m <sup>2</sup>
Wohnen	34,31 m <sup>2</sup>
Küche	13,79 m <sup>2</sup>
Schlafen	16,52 m <sup>2</sup>
Kind 1	12,02 m <sup>2</sup>
Kind 2	10,21 m <sup>2</sup>
Bad	8,18 m <sup>2</sup>
WC	3,60 m <sup>2</sup>
Abstellraum	1,78 m <sup>2</sup>
Terrasse (1/2)	3,70 m <sup>2</sup>
gesamt:	<u>117,63 m<sup>2</sup></u>



Alle Maße gem. Stand der Werkplanung vom 18.02.2019. Es können geringfügige Abweichungen nach Ausbau auftreten.  
 Alle Flächen abzüglich 3% Innenputz. Je Wohnung zuzüglich mind. 5m<sup>2</sup> Abstellfläche im Kellergeschoss.