

## Vermietungsangebot

### - Objekt: 85737 Ismaning, Durachweg 2 / 2. OG rechts -



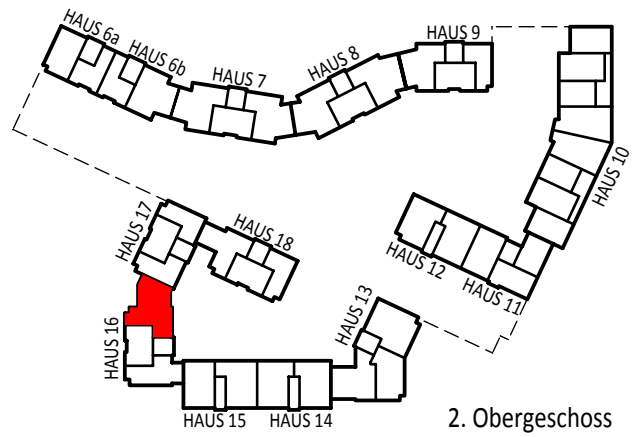
#### Ihr Ansprechpartner:

**Frau Roswitha Nini**  
HTD Immobilienmanagement GmbH

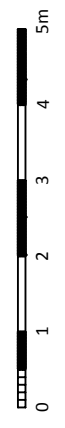
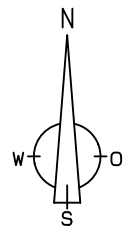
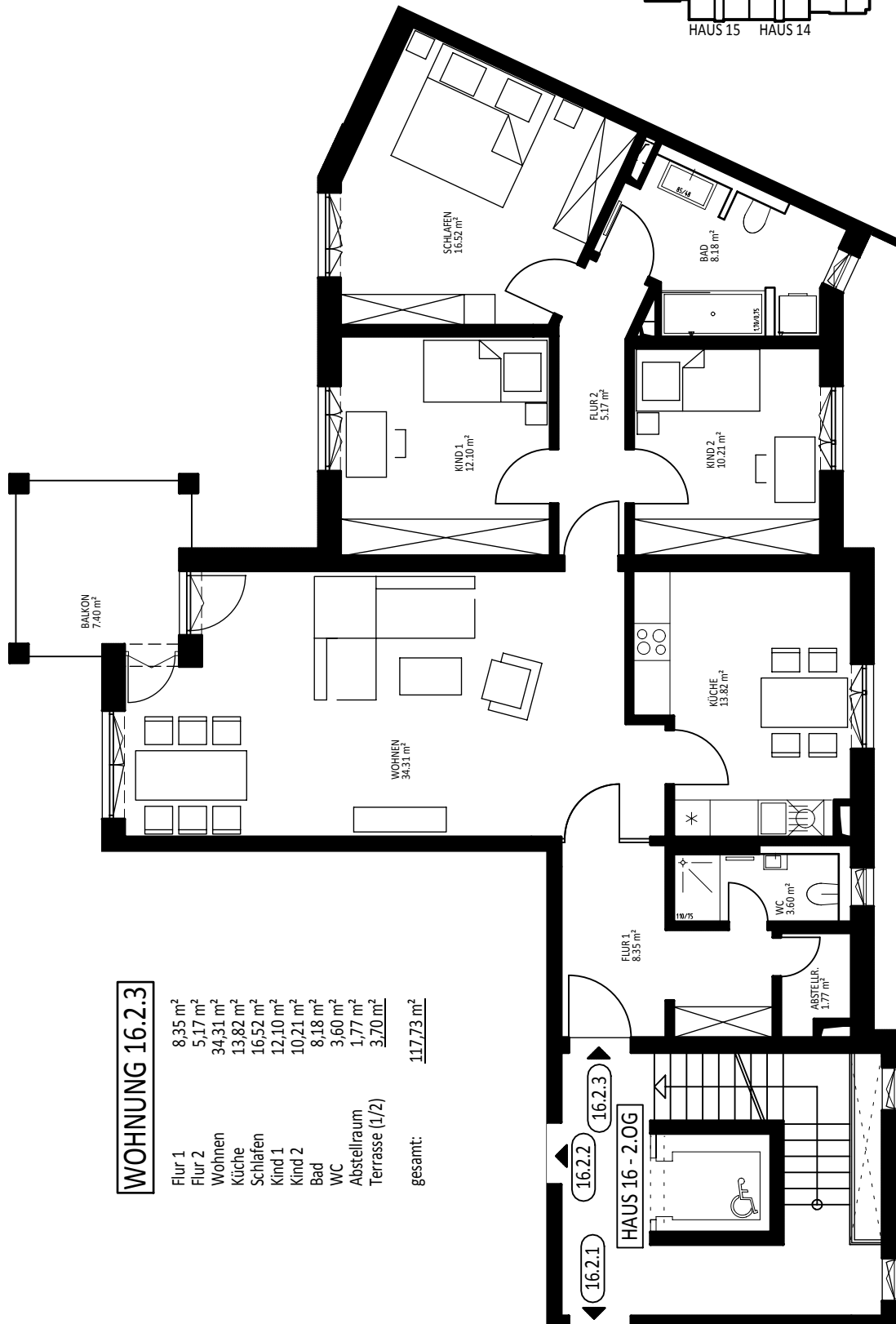
Telefon: 089/2620223 – 24  
Fax: 089/2620223 – 99  
E-Mail: [roswitha.nini@htd-immo.de](mailto:roswitha.nini@htd-immo.de)  
Homepage: [www.htd-immo.de](http://www.htd-immo.de)

<b>Objektnummer:</b>	<b>12055.117 (1623)</b>
<b>zu vermieten ab:</b>	<b>16.01.2025</b>
<b>Größe:</b>	<b>ca. 117,73 m<sup>2</sup></b> <b>4 Zimmer, EBK, Tageslichtbad, WC, Balkon, Abstellkammer, Kellerabteil</b>
<b>Besichtigung durch:</b>	<b>HTD Immobilienmanagement GmbH</b>
<b>Ausstattung:</b>	<ul style="list-style-type: none"><li>→ Aufzug</li><li>→ Fußbodenheizung gesamte Wohnung</li><li>→ elektrische Außenrollos</li><li>→ Parkett in Flur, Wohn- und Schlafräume</li><li>→ Küche<ul style="list-style-type: none"><li>Fliesen, EBK, Fenster</li></ul></li><li>→ Bad<ul style="list-style-type: none"><li>mit Wanne, Waschbecken, WC, Fliesen, Waschmaschinenanschluss, Fenster</li></ul></li><li>→ separates WC mit Dusche</li><li>→ Balkon</li><li>→ Abstellkammer</li><li>→ Kellerabteil</li></ul>
Kaltmiete	2.290,00 EUR
Nebenkostenvorauszahlung	200,00 EUR
Heizkostenvorauszahlung	200,00 EUR
Tiefgarageneinzelstellplatz (1 Stp)	70,00 EUR (optional: 2 Stellplätze = 140,00 EUR)
<b><u>Gesamtmiete</u></b>	<b><u>2.760,00 EUR</u></b>
Aufpreis Einbauküche monatlich:	inklusive
Kaution (3 Kaltmieten):	6.870,00 EUR

Unverbindliches Angebot. Zwischenvermietung vorbehalten.



2. Obergeschoss



**WOHNUNG 16.2.3**

Flur 1	8,35 m <sup>2</sup>
Flur 2	5,17 m <sup>2</sup>
Wohnen	34,31 m <sup>2</sup>
Küche	13,82 m <sup>2</sup>
Schlafen	16,52 m <sup>2</sup>
Kind 1	12,10 m <sup>2</sup>
Kind 2	10,21 m <sup>2</sup>
Bad	8,18 m <sup>2</sup>
WC	3,60 m <sup>2</sup>
Abstellraum	1,77 m <sup>2</sup>
Terrasse (1/2)	3,70 m <sup>2</sup>
gesamt:	<u>117,73 m<sup>2</sup></u>



**HAUS 16 - 2.OG**

Alle Maße gem. Stand der Werkplanung vom 18.02.2019. Es können geringfügige Abweichungen nach Ausbau auftreten.  
Alle Flächen abzüglich 3% Innenputz. Je Wohnung zuzüglich mind. 5m<sup>2</sup> Abstellfläche im Kellergeschoss.