

Vermietungsangebot

- Objekt: 85737 Ismaning, Durachweg 2 / DG links -



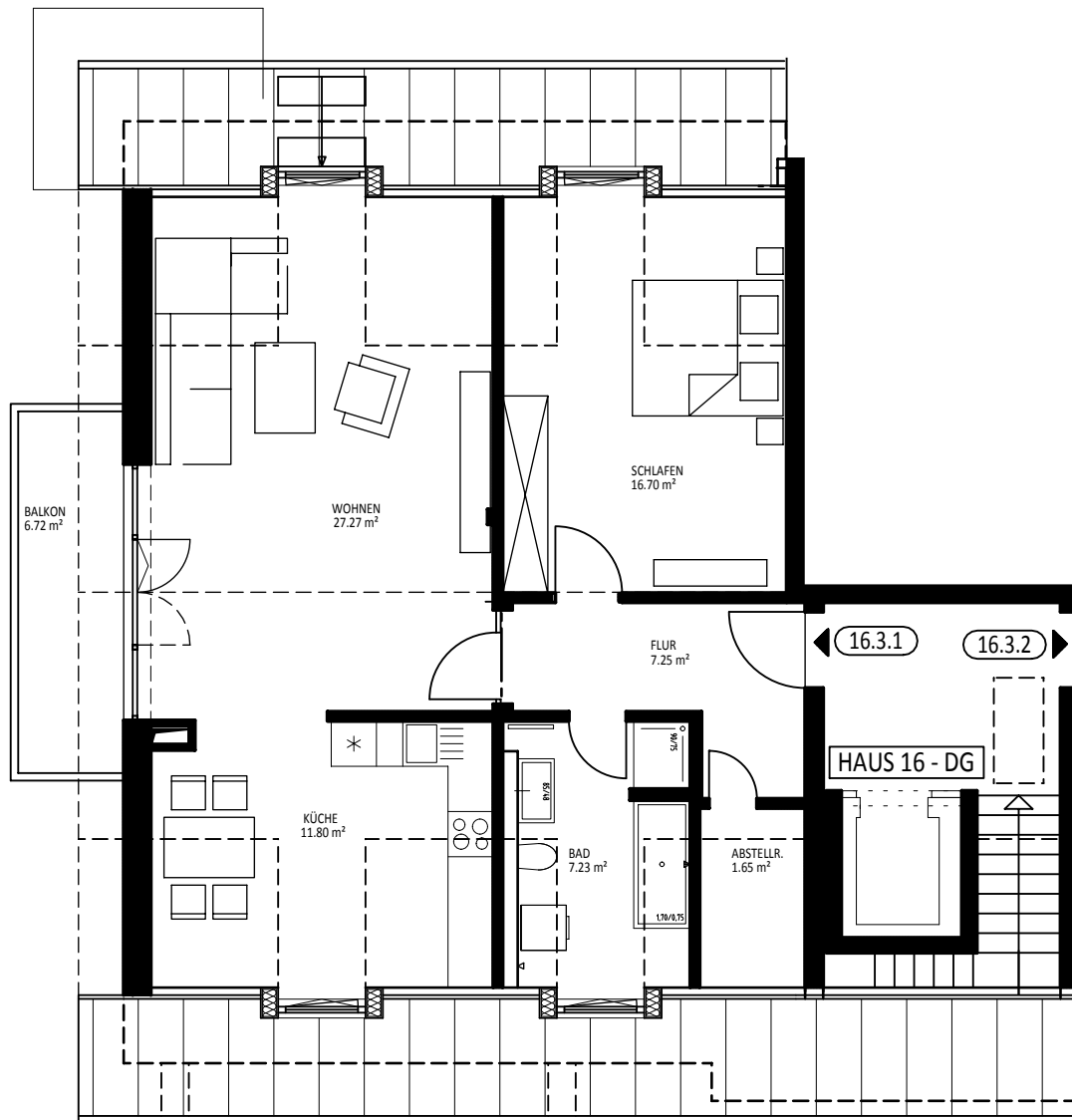
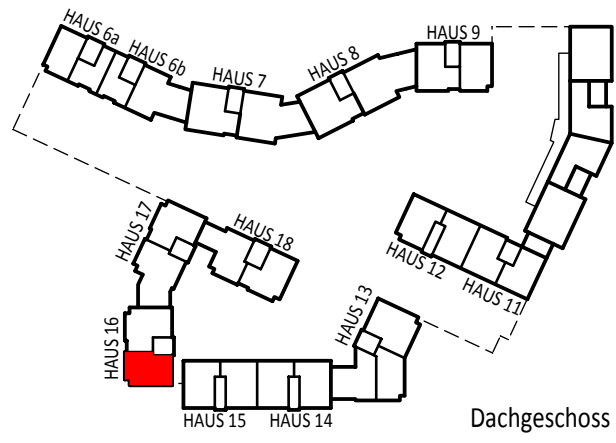
Ihr Ansprechpartner:

Frau Anke Hengelhaupt
HTD Immobilienmanagement GmbH

E-Mail: WTS2_VM@htd-immo.de
Homepage: www.htd-immo.de

Objektnummer:	12055.118 (1631)
zu vermieten ab:	ab sofort bzw. nach Vereinbarung
Größe:	ca. 75,26 m² 2 Zimmer, Einbauküche, Tageslichtbad, Balkon, Abstellkammer, Kellerabteil
Besichtigung durch:	HTD Immobilienmanagement GmbH
Ausstattung:	<ul style="list-style-type: none">→ Aufzug→ Fußbodenheizung gesamte Wohnung→ elektrische Außenrollos→ Parkett in Flur, Wohn- und Schlafräume→ offene Küche<ul style="list-style-type: none">Fliesen, Einbauküche, Fenster→ Bad<ul style="list-style-type: none">mit Wanne, Dusche + Duschtrennwand, Waschbecken, WC, Fliesen, Fenster, Waschmaschinenanschluss→ Balkon→ Abstellkammer→ Kellerabteil
Kaltmiete	1.460,00 EUR
Nebenkostenvorauszahlung	115,00 EUR
Heizkostenvorauszahlung	90,00 EUR
Tiefgarageneinzelstellplatz (1 Stp)	70,00 EUR
<u>Gesamtmiete</u>	<u>1.735,00 EUR</u>
Aufpreis Einbauküche monatlich:	inklusive
Kaution (3 Kaltmieten):	4.380,00 EUR

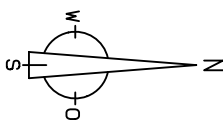
Unverbindliches Angebot. Zwischenvermietung vorbehalten.



WOHNUNG 16.3.1

Flur	7,25 m ²
Wohnen	27,27 m ²
Küche	11,80 m ²
Schlafen	16,70 m ²
Bad	7,23 m ²
Abstellraum	1,65 m ²
Balkon (1/2)	<u>3,36 m²</u>

gesamt: 75,26 m²



Alle Maße gem. Stand der Werkplanung vom 18.02.2019. Es können geringfügige Abweichungen nach Ausbau auftreten.
 Alle Flächen abzüglich 3% Innenputz. Je Wohnung zuzüglich mind. 5m² Abstellfläche im Kellergeschoss.