

## Vermietungsangebot

### - Objekt: 85737 Ismaning, Durachweg 4 / 2. OG rechts -



#### Ihr Ansprechpartner:

Frau Anke Hengelhaupt  
HTD Immobilienmanagement GmbH

E-Mail: [WTS2\\_VM@htd-immo.de](mailto:WTS2_VM@htd-immo.de)

Homepage: [www.htd-immo.de](http://www.htd-immo.de)

**Objektnummer:** 12055.128 (1723)

**zu vermieten ab:** ab 01.02.2023 bzw. nach Vereinbarung

**Größe:** ca. 64,76 m<sup>2</sup>  
2 Zimmer, Einbauküche, Bad, Balkon,  
Abstellkammer, Kellerabteil

**Besichtigung durch:** HTD Immobilienmanagement GmbH

**Ausstattung:**

- Aufzug
- Fußbodenheizung gesamte Wohnung
- elektrische Außenrollos
- Parkett in Flur, Wohn- und Schlafräume
- Küche
  - Fliesen, Fenster, Einbauküche
- Bad
  - mit Wanne + Duschtrennwand, Waschbecken,  
WC, Fliesen, Waschmaschinenanschluss
- Balkon
- Abstellkammer
- Kellerabteil

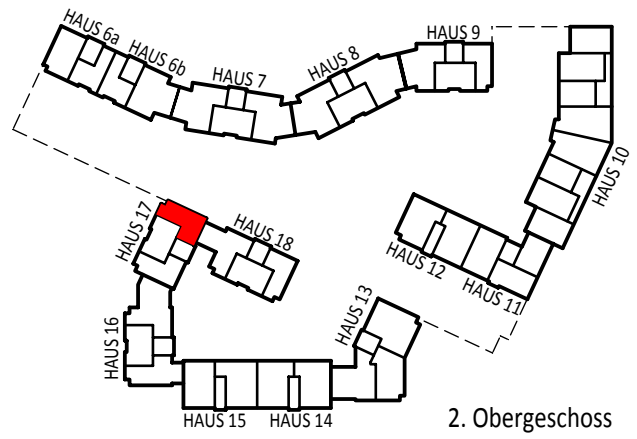
Kaltmiete	1.190,00 EUR
Nebenkostenvorauszahlung	120,00 EUR
Heizkostenvorauszahlung	120,00 EUR
<u>Tiefgarageneinzelstellplatz (1 Stp)</u>	<u>70,00 EUR</u>

**Gesamtmiete** **1.500,00 EUR**

Aufpreis Einbauküche monatlich: inklusive

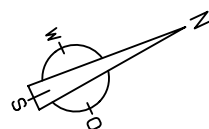
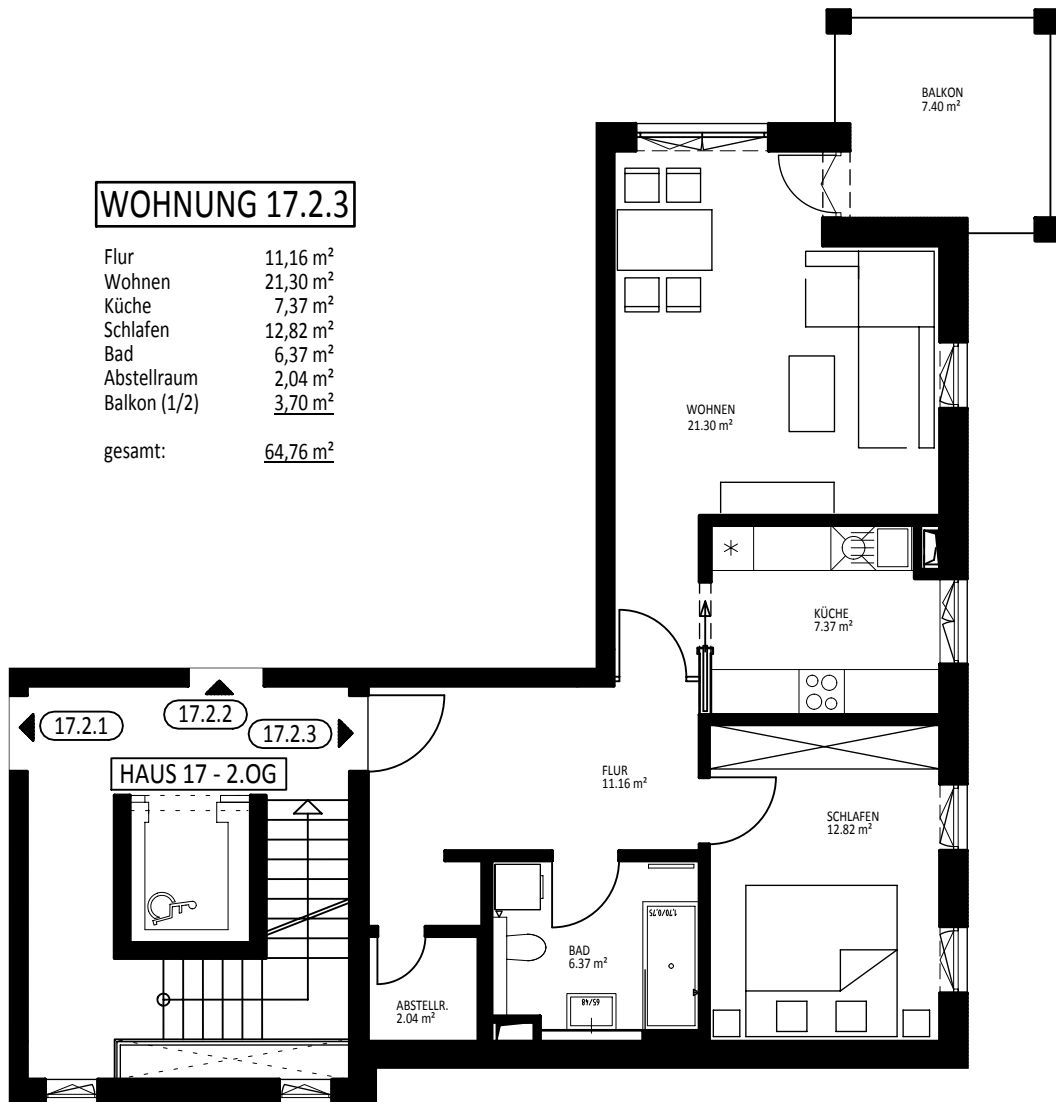
Kaution (3 Kaltmieten): 3.570,00 EUR

Unverbindliches Angebot. Zwischenvermietung vorbehalten.



### WOHNUNG 17.2.3

Flur	11,16 m <sup>2</sup>
Wohnen	21,30 m <sup>2</sup>
Küche	7,37 m <sup>2</sup>
Schlafen	12,82 m <sup>2</sup>
Bad	6,37 m <sup>2</sup>
Abstellraum	2,04 m <sup>2</sup>
Balkon (1/2)	3,70 m <sup>2</sup>
gesamt:	<u>64,76 m<sup>2</sup></u>



Alle Maße gem. Stand der Werkplanung vom 18.02.2019. Es können geringfügige Abweichungen nach Ausbau auftreten.  
 Alle Flächen abzüglich 3% Innenputz. Je Wohnung zuzüglich mind. 5m<sup>2</sup> Abstellfläche im Kellergeschoss.