

## Vermietungsangebot

### - Objekt: 85737 Ismaning, Durachweg 4 / DG links -



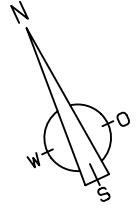
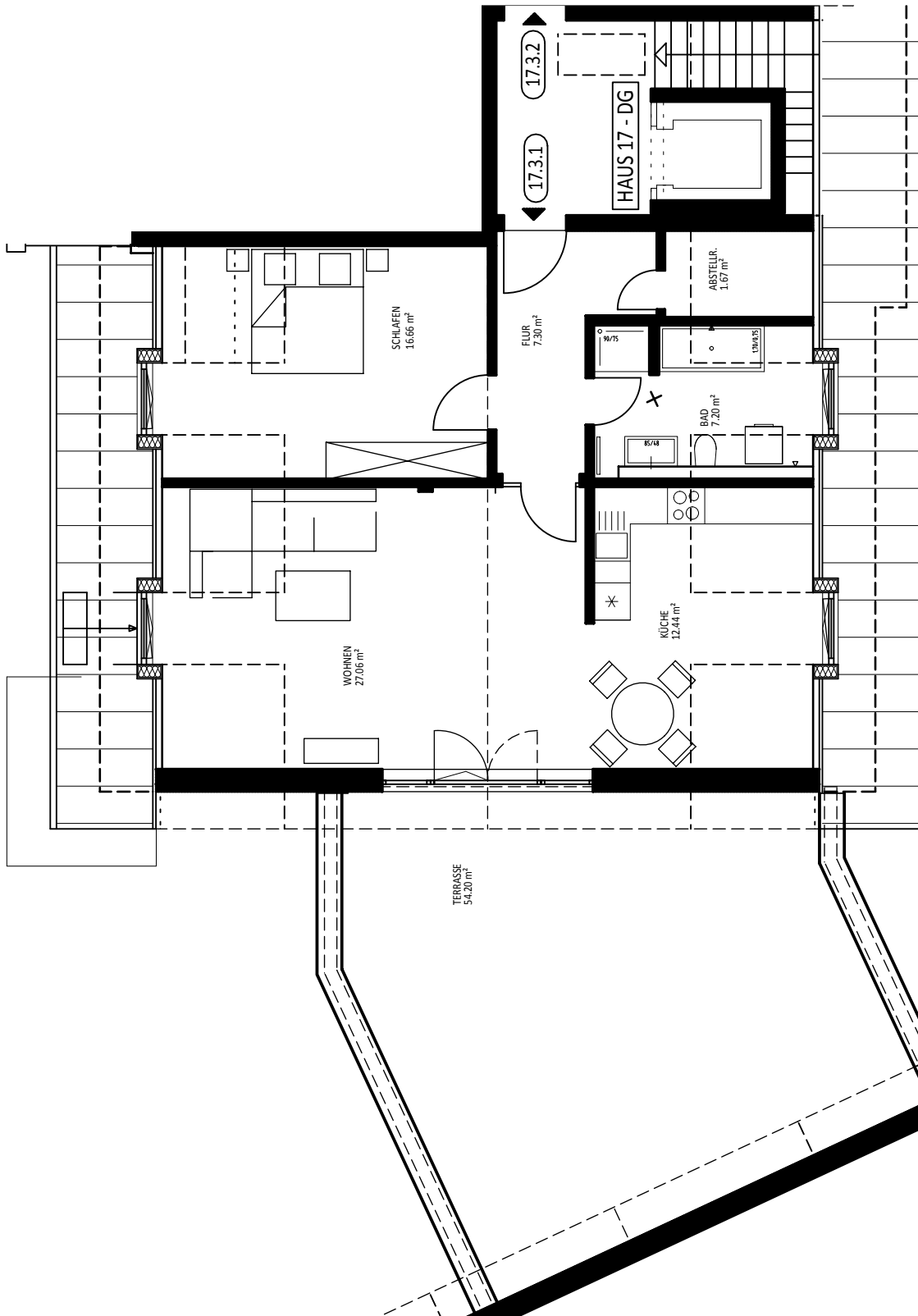
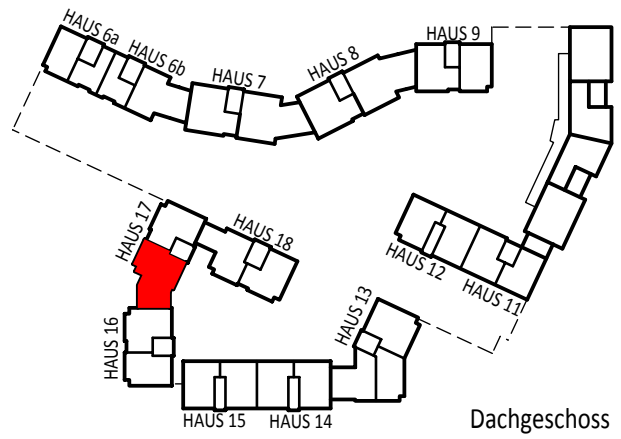
#### Ihr Ansprechpartner:

**Frau Anke Hengelhaupt**  
HTD Immobilienmanagement GmbH

E-Mail: [WTS2\\_VM@htd-immo.de](mailto:WTS2_VM@htd-immo.de)  
Homepage: [www.htd-immo.de](http://www.htd-immo.de)

<b>Objektnummer:</b>	<b>12055.129 (1731)</b>
<b>zu vermieten ab:</b>	<b>ab sofort bzw. nach Vereinbarung</b>
<b>Größe:</b>	<b>ca. 85,88 m<sup>2</sup></b> <b>2 Zimmer, Einbauküche, Tageslichtbad,</b> <b>Dachterrasse ca. 54,2 m<sup>2</sup>, Abstellkammer,</b> <b>Kellerabteil</b>
<b>Besichtigung durch:</b>	<b>HTD Immobilienmanagement GmbH</b>
<b>Ausstattung:</b>	→ Aufzug → Fußbodenheizung gesamte Wohnung → elektrische Außenrollos → Parkett in Flur, Wohn- und Schlafräume → offene Küche Fliesen, Einbauküche → Bad mit Wanne, Dusche u. Duschtrennwand, Waschbecken, WC, Fliesen, Fenster, Waschmaschinenanschluss → Dachterrasse ca. 54,2 m <sup>2</sup> → Abstellkammer → Kellerabteil
Kaltmiete	1.710,00 EUR
Nebenkostenvorauszahlung	135,00 EUR
Heizkostenvorauszahlung	105,00 EUR
<u>Tiefgarageneinzelstellplatz (1 Stp)</u>	<u>70,00 EUR</u>
<b><u>Gesamtmiete</u></b>	<b><u>2.020,00 EUR</u></b>
Aufpreis Einbauküche	inklusive
Kaution (3 Kaltmieten):	5.130,00 EUR

Unverbindliches Angebot. Zwischenvermietung vorbehalten.



WOHNUNG 17.3.1	
Flur	7,30 m <sup>2</sup>
Wohnen	27,06 m <sup>2</sup>
Küche	12,44 m <sup>2</sup>
Schlafen	16,66 m <sup>2</sup>
Bad	7,20 m <sup>2</sup>
Abstellraum	1,67 m <sup>2</sup>
Terrasse (1/4)	13,55 m <sup>2</sup>
gesamt:	<u>85,88 m<sup>2</sup></u>

Alle Maße gem. Stand der Werkplanung vom 18.02.2019. Es können geringfügige Abweichungen nach Ausbau auftreten.  
 Alle Flächen abzüglich 3% Innenputz. Je Wohnung zuzüglich mind. 5m<sup>2</sup> Abstellfläche im Kellergeschoss.