

## Vermietungsangebot

### - Objekt: 85737 Ismaning, Durachweg 6 / EG mitte -



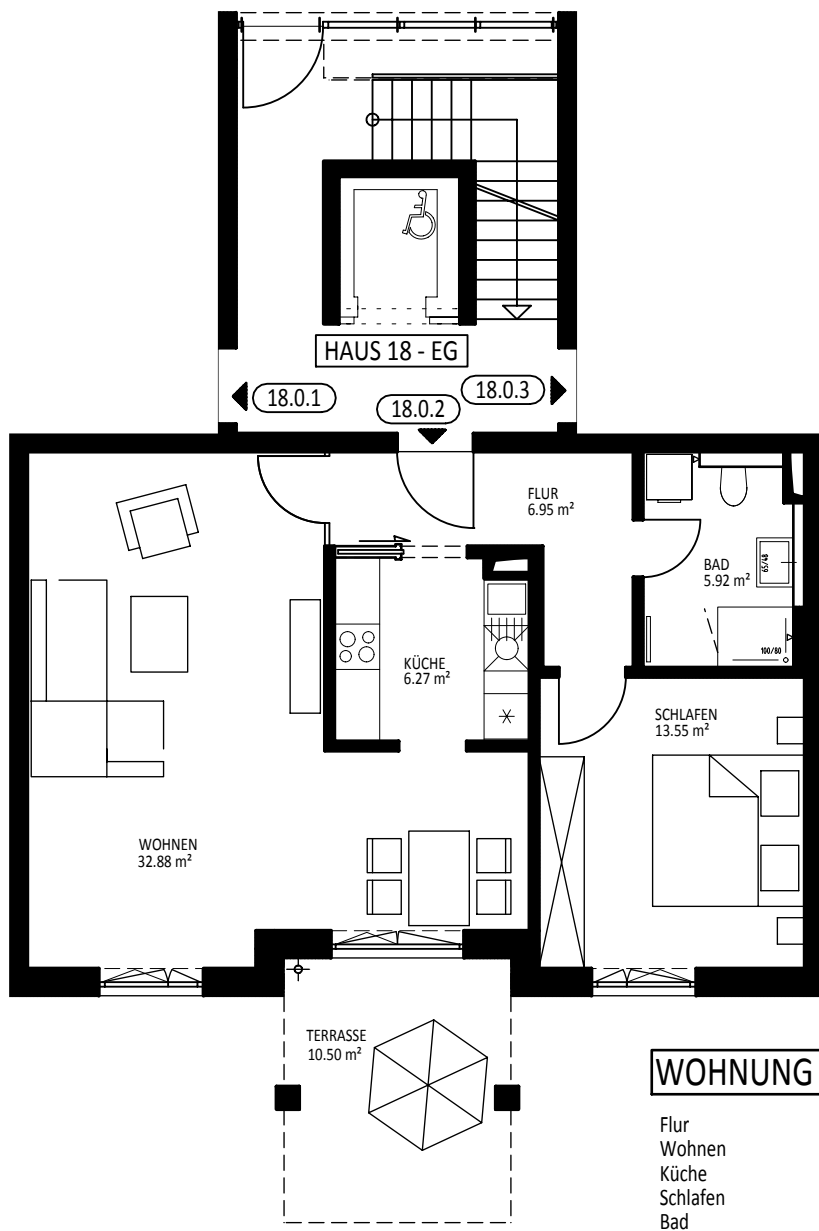
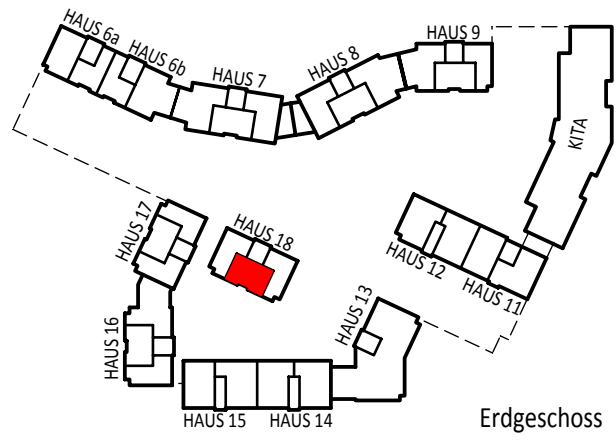
#### Ihr Ansprechpartner:

Frau Anke Hengelhaupt  
HTD Immobilienmanagement GmbH

E-Mail: [WTS2\\_VM@htd-immo.de](mailto:WTS2_VM@htd-immo.de)  
Homepage: [www.htd-immo.de](http://www.htd-immo.de)

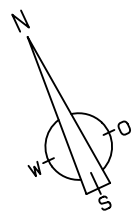
<b>Objektnummer:</b>	<b>12055.132 (1802)</b>
<b>zu vermieten ab:</b>	<b>ab sofort bzw. nach Vereinbarung</b>
<b>Größe:</b>	<b>ca. 70,82 m<sup>2</sup></b> <b>2 Zimmer, gegen Aufpreis mit EBK, Bad, Terrasse, Kellerabteil</b>
<b>Besichtigung durch:</b>	<b>HTD Immobilienmanagement GmbH</b>
<b>Ausstattung:</b>	<ul style="list-style-type: none"><li>→ Aufzug</li><li>→ Fußbodenheizung gesamte Wohnung</li><li>→ elektrische Außenrollos</li><li>→ Parkett in Flur, Wohn- und Schlafräume</li><li>→ Küche teiloffen Fliesen, gegen Aufpreis mit EBK</li><li>→ Bad mit Dusche + Duschtrennwand, Waschbecken, WC, Fliesen, Waschmaschinenanschluss</li><li>→ Terrasse</li><li>→ Kellerabteil</li></ul>
Kaltmiete	1.250,00 EUR
Nebenkostenvorauszahlung	110,00 EUR
Heizkostenvorauszahlung	85,00 EUR
<u>Tiefgarageneinzelstellplatz (1 Stp)</u>	<u>70,00 EUR</u>
<b><u>Gesamtmiete</u></b>	<b><u>1.515,00 EUR</u></b>
Aufpreis Einbauküche monatlich:	90,00 EUR
Kaution (3 Kaltmieten):	3.750,00 EUR

Unverbindliches Angebot. Zwischenvermietung vorbehalten.



**WOHNUNG 18.0.2**

Flur	6,95 m <sup>2</sup>
Wohnen	32,88 m <sup>2</sup>
Küche	6,27 m <sup>2</sup>
Schlafen	13,55 m <sup>2</sup>
Bad	5,92 m <sup>2</sup>
Terrasse (1/2)	5,25 m <sup>2</sup>
gesamt:	<u>70,82 m<sup>2</sup></u>



Alle Maße gem. Stand der Werkplanung vom 18.02.2019. Es können geringfügige Abweichungen nach Ausbau auftreten.  
 Alle Flächen abzüglich 3% Innenputz. Je Wohnung zuzüglich mind. 5m<sup>2</sup> Abstellfläche im Kellergeschoss.