

Vermietungsangebot

- Objekt: 85737 Ismaning, Durachweg 6 / DG rechts -



Ihr Ansprechpartner:

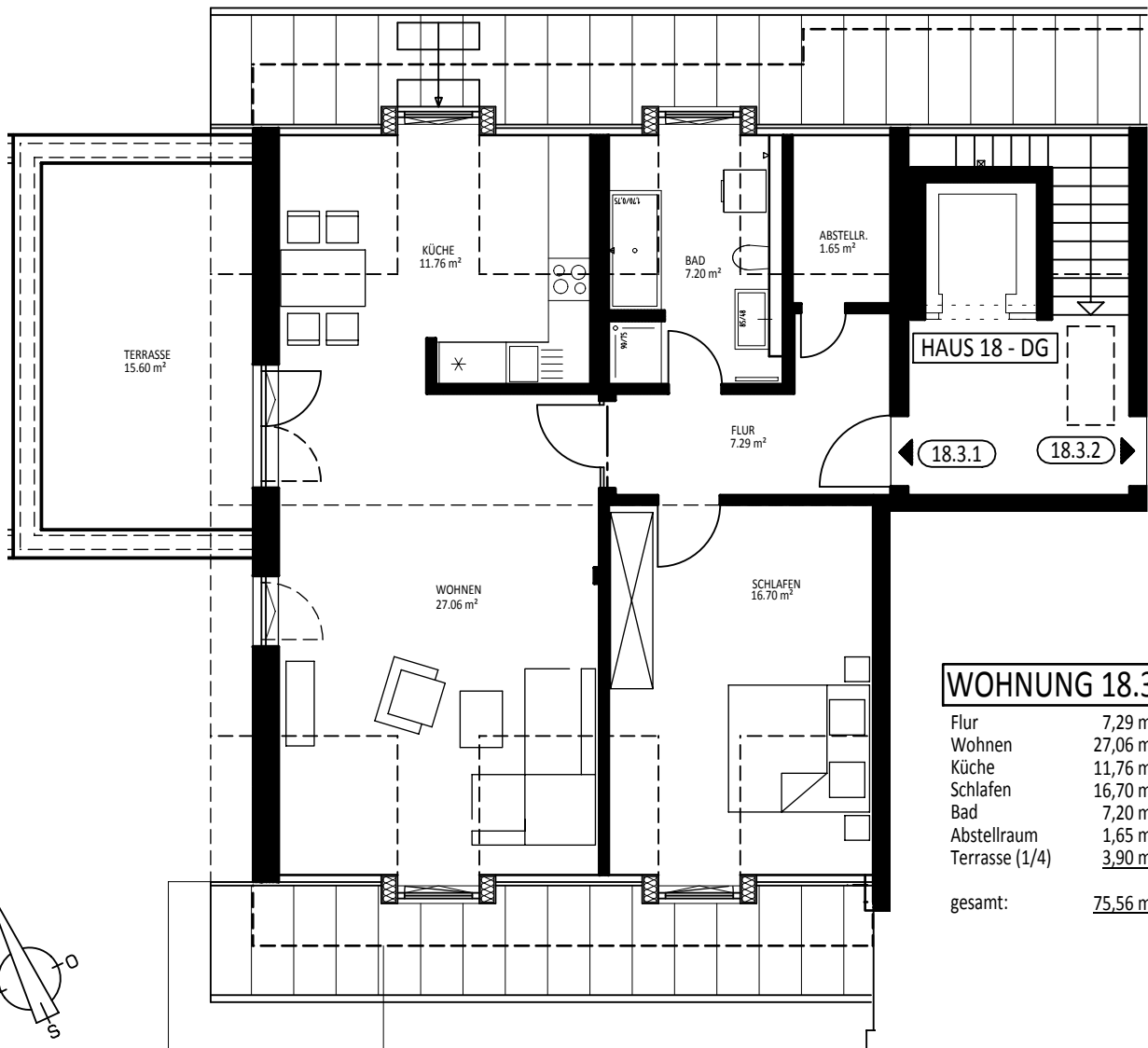
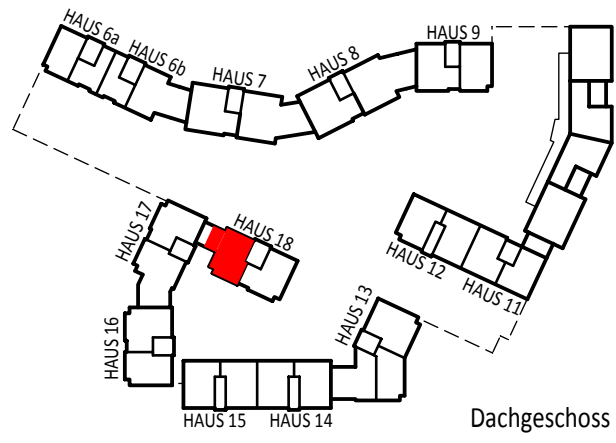
Frau Anke Hengelhaupt
HTD Immobilienmanagement GmbH

E-Mail: WTS2_VM@htd-immo.de

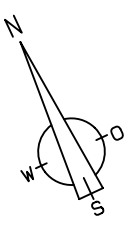
Homepage: www.htd-immo.de

Objektnummer:	12055.141 (1831)
zu vermieten ab:	ab sofort bzw. nach Vereinbarung
Größe:	ca. 75,56 m² 2 Zimmer, Einbauküche, Tageslichtbad, Dachterrasse ca. 15,6 m², Abstellkammer, Kellerabteil
Besichtigung durch:	HTD Immobilienmanagement GmbH
Ausstattung:	→ Aufzug → Fußbodenheizung gesamte Wohnung → elektrische Außenrollos → Parkett in Flur, Wohn- und Schlafräume → offene Küche Fliesen, Einbauküche → Bad mit Wanne, Dusche u. Duschtrennwand, Waschbecken, WC, Fliesen, Fenster, Waschmaschinenanschluss → Dachterrasse ca. 15,6 m ² → Abstellkammer → Kellerabteil
Kaltmiete	1.470,00 EUR
Nebenkostenvorauszahlung	115,00 EUR
Heizkostenvorauszahlung	90,00 EUR
<u>Tiefgarageneinzelstellplatz (1 Stp)</u>	<u>70,00 EUR</u>
<u>Gesamtmiete</u>	<u>1.745,00 EUR</u>
Aufpreis Einbauküche	inklusive
Kaution (3 Kaltmieten):	4.410,00 EUR

Unverbindliches Angebot. Zwischenvermietung vorbehalten.



WOHNUNG 18.3.1	
Flur	7,29 m ²
Wohnen	27,06 m ²
Küche	11,76 m ²
Schlafen	16,70 m ²
Bad	7,20 m ²
Abstellraum	1,65 m ²
Terrasse (1/4)	3,90 m ²
gesamt:	<u>75,56 m²</u>



Alle Maße gem. Stand der Werkplanung vom 18.02.2019. Es können geringfügige Abweichungen nach Ausbau auftreten.
 Alle Flächen abzüglich 3% Innenputz. Je Wohnung zuzüglich mind. 5m² Abstellfläche im Kellergeschoss.