



**Ihr Ansprechpartner:**

**Frau Anke Hengelhaupt**  
**HTD Immobilienmanagement GmbH**

**E-Mail:** [WTS2\\_VM@htd-immo.de](mailto:WTS2_VM@htd-immo.de)  
**Homepage:** [www.htd-immo.de](http://www.htd-immo.de)

**Objektnummer:** 12055.002 (601)  
**zu vermieten ab:** ab sofort bzw. nach Vereinbarung  
**Größe:** ca. 86,46m<sup>2</sup>  
**3 Zimmer, Einbauküche, Tageslichtbad, WC, Terrasse, Kellerabteil**

**Besichtigung durch:** HTD Immobilienmanagement GmbH

**Ausstattung:**

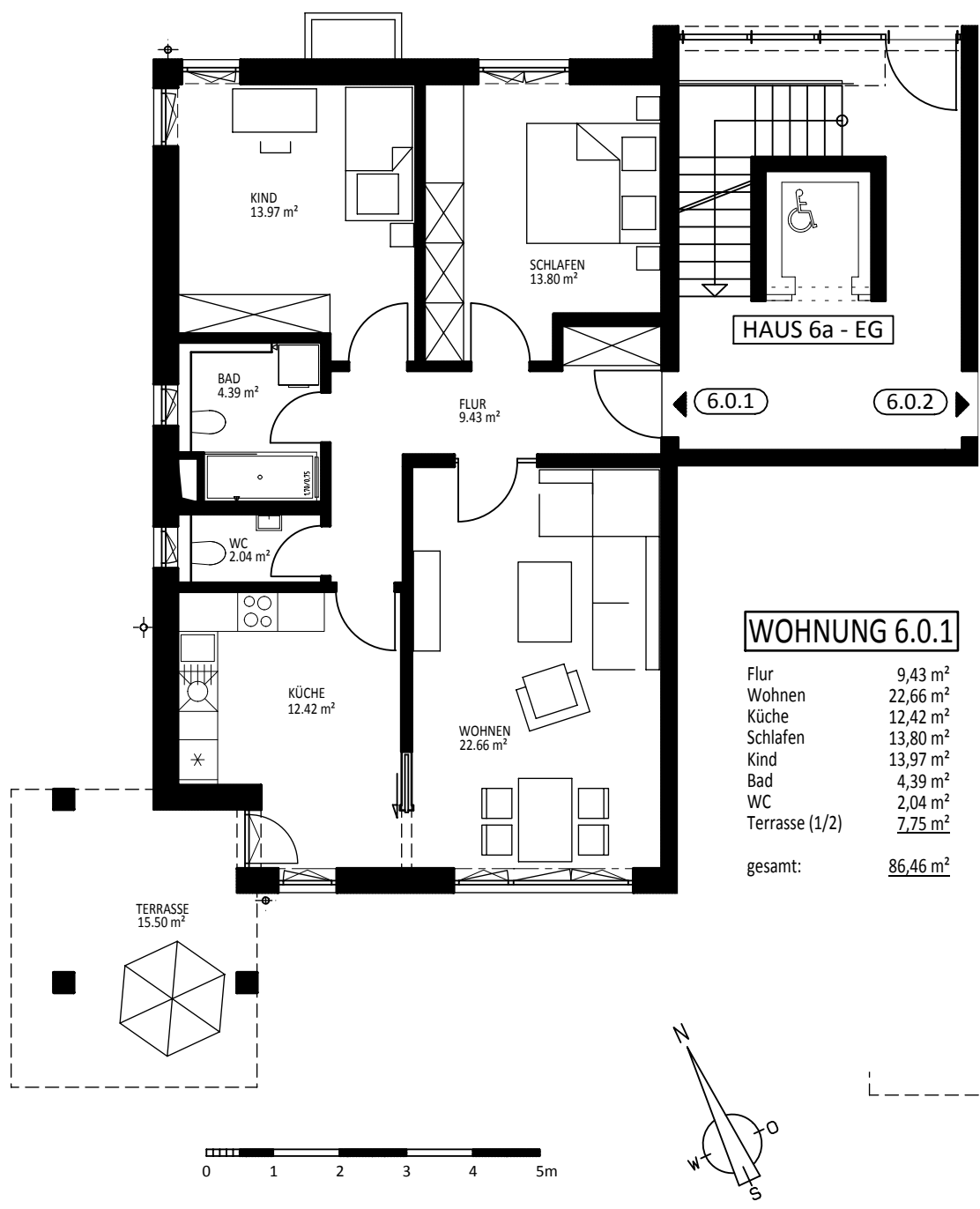
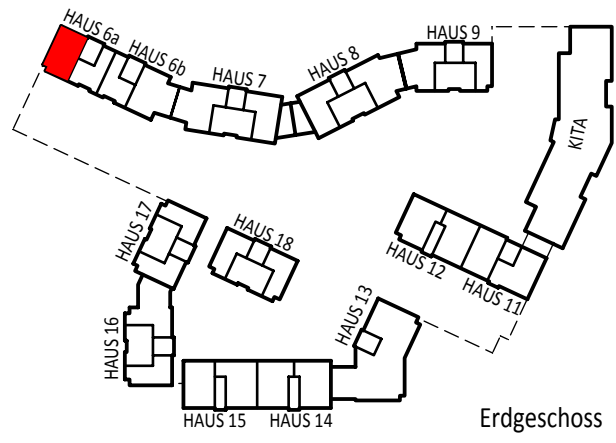
- Aufzug
- Fußbodenheizung gesamte Wohnung
- elektrische Außenrollos
- Parkett in Flur, Wohn- und Schlafräume
- Küche
  - Fliesen, Einbauküche
- Bad
  - mit Wanne + Duschtrennwand, Waschbecken, WC, Fliesen, Waschmaschinenanschluss
- Terrasse
- Kellerabteil

Kaltmiete	1.620,00 EUR
Nebenkostenvorauszahlung	135,00 EUR
Heizkostenvorauszahlung	105,00 EUR
<u>Tiefgarageneinzelstellplatz (1 Stp)</u>	<u>70,00 EUR</u>

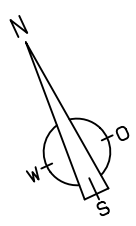
**Gesamtmiete** **1.930,00 EUR**

Aufpreis Einbauküche inklusive

Kaution (3 Kaltmieten): 4.860,00 EUR



WOHNUNG 6.0.1	
Flur	9,43 m <sup>2</sup>
Wohnen	22,66 m <sup>2</sup>
Küche	12,42 m <sup>2</sup>
Schlafen	13,80 m <sup>2</sup>
Kind	13,97 m <sup>2</sup>
Bad	4,39 m <sup>2</sup>
WC	2,04 m <sup>2</sup>
Terrasse (1/2)	7,75 m <sup>2</sup>
gesamt:	86,46 m <sup>2</sup>



Alle Maße gem. Stand der Werkplanung vom 18.02.2019. Es können geringfügige Abweichungen nach Ausbau auftreten.  
 Alle Flächen abzüglich 3% Innenputz. Je Wohnung zuzüglich mind. 5m<sup>2</sup> Abstellfläche im Kellergeschoss.