

## Vermietungsangebot - Objekt: 85737 Ismaning, Durachweg 7 / DG links-



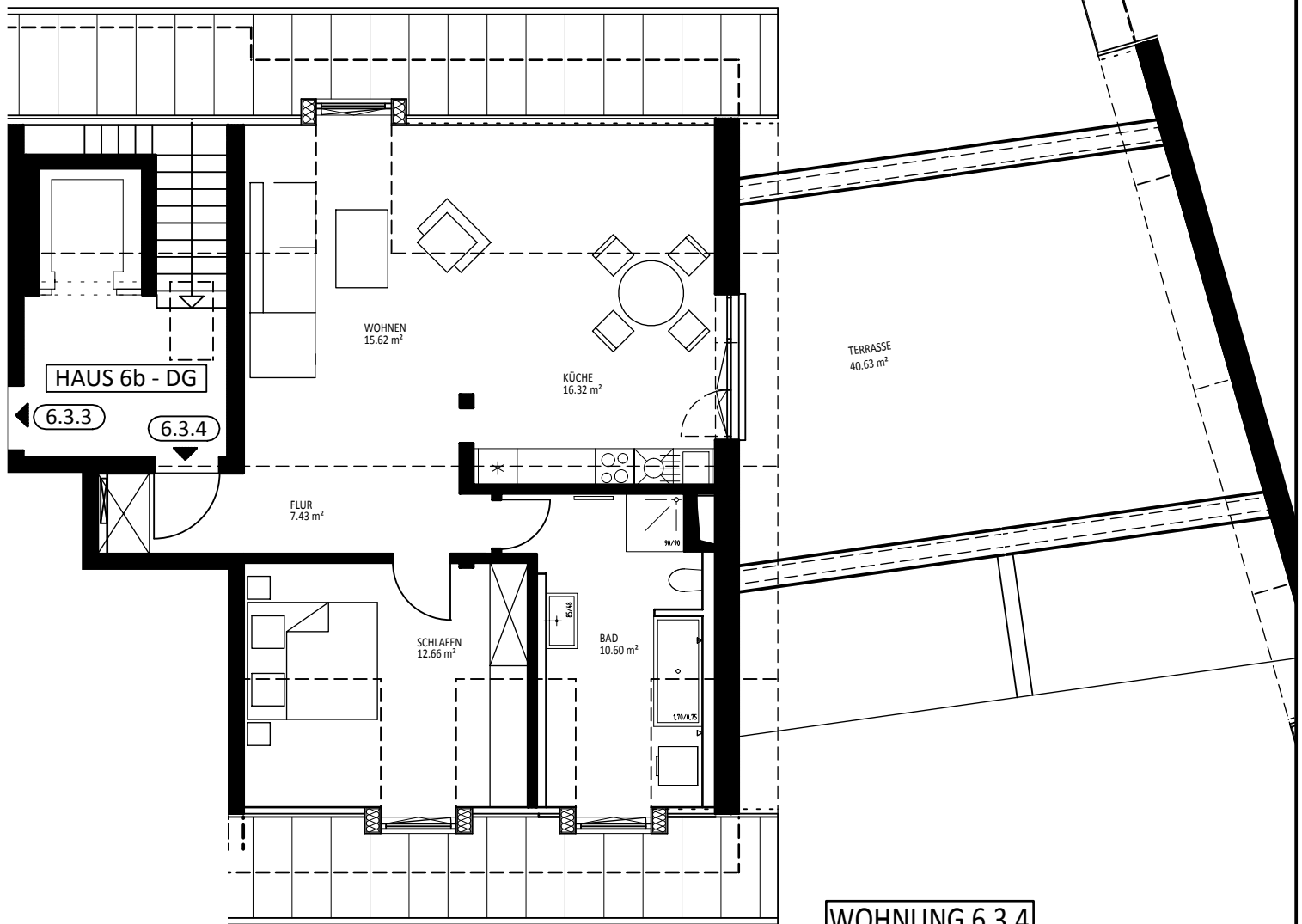
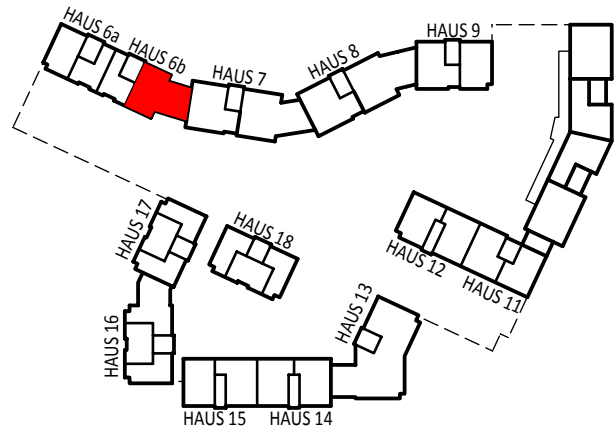
### Ihr Ansprechpartner:

Frau Anke Hengelhaupt  
HTD Immobilienmanagement GmbH

E-Mail: [WTS2\\_VM@htd-immo.de](mailto:WTS2_VM@htd-immo.de)  
Homepage: [www.htd-immo.de](http://www.htd-immo.de)

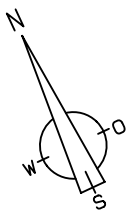
<b>Objektnummer:</b>	<b>12055.015 (634)</b>
<b>zu vermieten ab:</b>	<b>ab sofort bzw. nach Vereinbarung</b>
<b>Größe:</b>	<b>ca. 72,79m<sup>2</sup> 2 Zimmer, Einbauküche, Tageslichtbad, Dachterrasse ca. 40,5 m<sup>2</sup>, Kellerabteil</b>
<b>Besichtigung durch:</b>	<b>HTD Immobilienmanagement GmbH</b>
<b>Ausstattung:</b>	<ul style="list-style-type: none"><li>→ Aufzug</li><li>→ Fußbodenheizung gesamte Wohnung</li><li>→ elektrische Außenrollos</li><li>→ Parkett in Flur, Wohn- und Schlafräume</li><li>→ offene Küche Fliesen, Einbauküche</li><li>→ Bad mit Wanne + Duschtrennwand, Waschbecken, WC, Fliesen, Waschmaschinenanschluss</li><li>→ Dachterrasse ca. 40,5 m<sup>2</sup></li><li>→ Kellerabteil</li></ul>
Kaltmiete	1.460,00 EUR
Nebenkostenvorauszahlung	115,00 EUR
Heizkostenvorauszahlung	85,00 EUR
<u>Tiefgarageneinzelstellplatz (1 Stp)</u>	<u>70,00 EUR</u>
<b><u>Gesamtmiete</u></b>	<b><u>1.730,00 EUR</u></b>
Aufpreis Einbauküche	inklusive
Kaution (3 Kaltmieten):	4.380,00 EUR

Unverbindliches Angebot. Zwischenvermietung vorbehalten.



**WOHNUNG 6.3.4**

Flur	7,43 m <sup>2</sup>
Wohnen	15,62 m <sup>2</sup>
Küche	16,32 m <sup>2</sup>
Schlafen	12,66 m <sup>2</sup>
Bad	10,60 m <sup>2</sup>
Terrasse (1/4)	<u>10,16 m<sup>2</sup></u>
gesamt:	<u>72,79 m<sup>2</sup></u>



Alle Maße gem. Stand der Werkplanung vom 18.02.2019. Es können geringfügige Abweichungen nach Ausbau auftreten.  
 Alle Flächen abzüglich 3% Innenputz. Je Wohnung zuzüglich mind. 5m<sup>2</sup> Abstellfläche im Kellergeschoss.