

Vermietungsangebot

- Objekt: 85737 Ismaning, Durachweg 9 / 1. OG rechts -



Ihr Ansprechpartner:

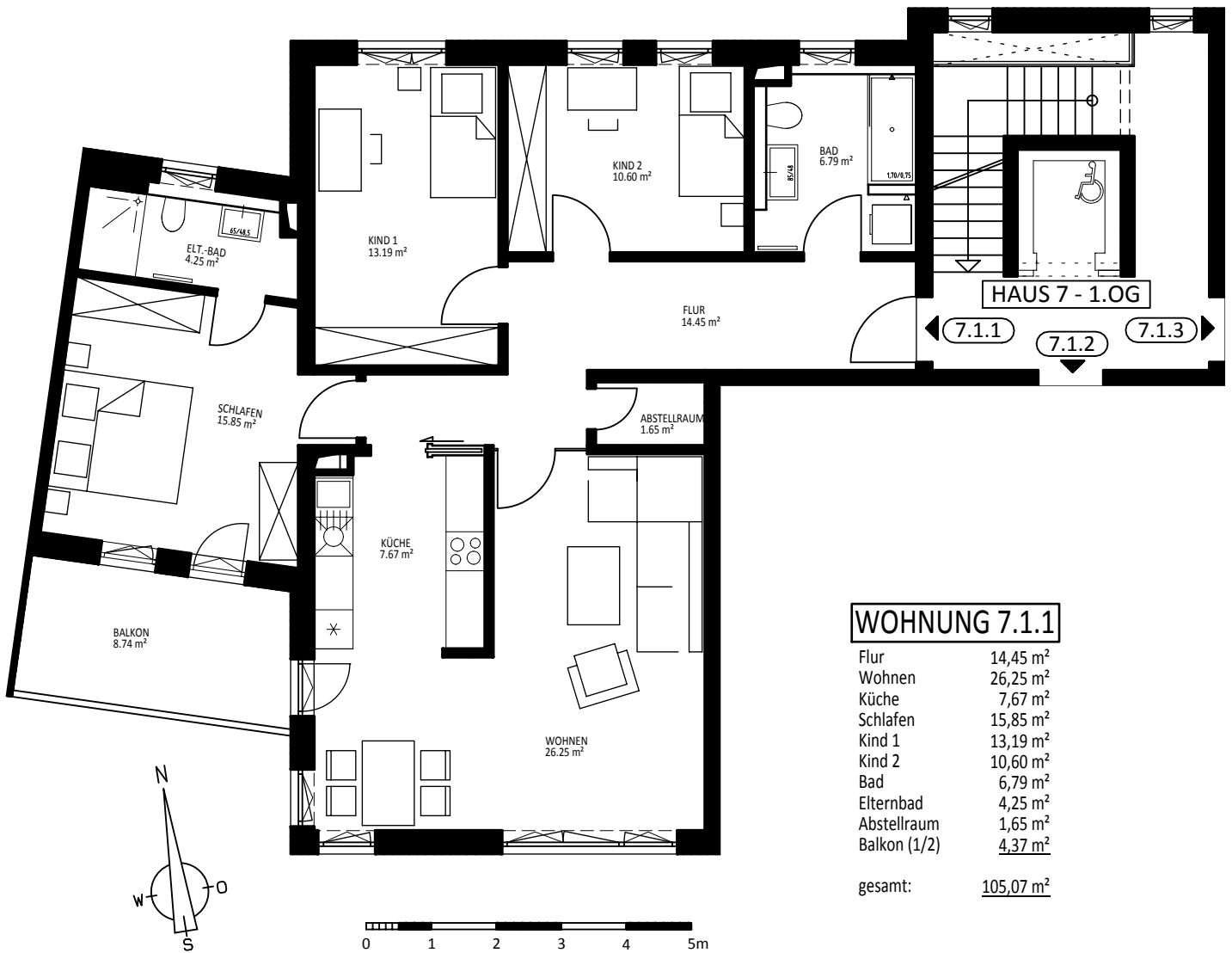
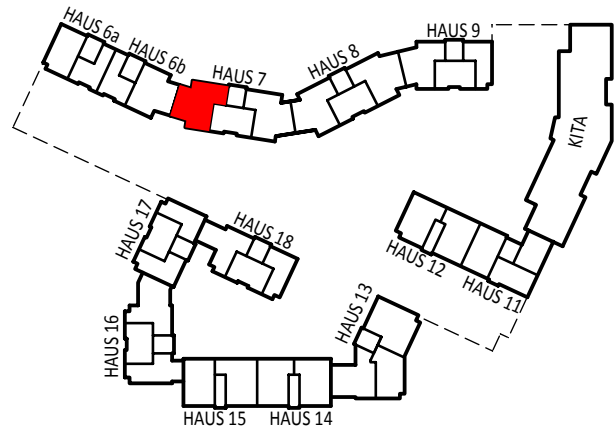
Frau Anke Hengelhaupt
HTD Immobilienmanagement GmbH

E-Mail: WTS2_VM@htd-immo.de

Homepage: www.htd-immo.de

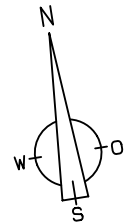
| | |
|-------------------------------------|--|
| Objektnummer: | 12055.022 (711) |
| zu vermieten ab: | ab sofort bzw. nach Vereinbarung |
| Größe: | ca. 105,07m² 4 Zimmer, gegen Aufpreis mit EBK, Tageslichtbad, 2 Bäder, Balkon, Abstellkammer, Kellerabteil |
| Besichtigung durch: | HTD Immobilienmanagement GmbH |
| Ausstattung: | → Aufzug → Fußbodenheizung gesamte Wohnung → elektrische Außenrollos → Parkett in Flur, Wohn- und Schlafräume → Küche Fliesen, gegen Aufpreis mit EBK → 2 Bäder mit Wanne/Dusche + Duschtrennwand, Waschbecken, WC, Fliesen, Waschmaschinenanschluss → Balkon → Abstellkammer → Kellerabteil |
| Kaltmiete | 1.900,00 EUR |
| Nebenkostenvorauszahlung | 165,00 EUR |
| Heizkostenvorauszahlung | 125,00 EUR |
| Tiefgarageneinzelstellplatz (2 Stp) | 140,00 EUR |
| <u>Gesamtmiete</u> | <u>2.330,00 EUR</u> |
| Aufpreis Einbauküche | 130,00 EUR |
| Kaution (3 Kaltmieten): | 5.700,00 EUR |

Unverbindliches Angebot. Zwischenvermietung vorbehalten.



WOHNUNG 7.1.1

| | |
|--------------|-----------------------------|
| Flur | 14,45 m ² |
| Wohnen | 26,25 m ² |
| Küche | 7,67 m ² |
| Schlafen | 15,85 m ² |
| Kind 1 | 13,19 m ² |
| Kind 2 | 10,60 m ² |
| Bad | 6,79 m ² |
| Elternbad | 4,25 m ² |
| Abstellraum | 1,65 m ² |
| Balkon (1/2) | 4,37 m ² |
| gesamt: | <u>105,07 m²</u> |



Alle Maße gem. Stand der Werkplanung vom 18.02.2019. Es können geringfügige Abweichungen nach Ausbau auftreten.
Alle Flächen abzüglich 3% Innenputz. Je Wohnung zuzüglich mind. 5m² Abstellfläche im Kellergeschoss.