

Vermietungsangebot

- Objekt: 85737 Ismaning, Durachweg 9 / DG links-



Ihr Ansprechpartner:

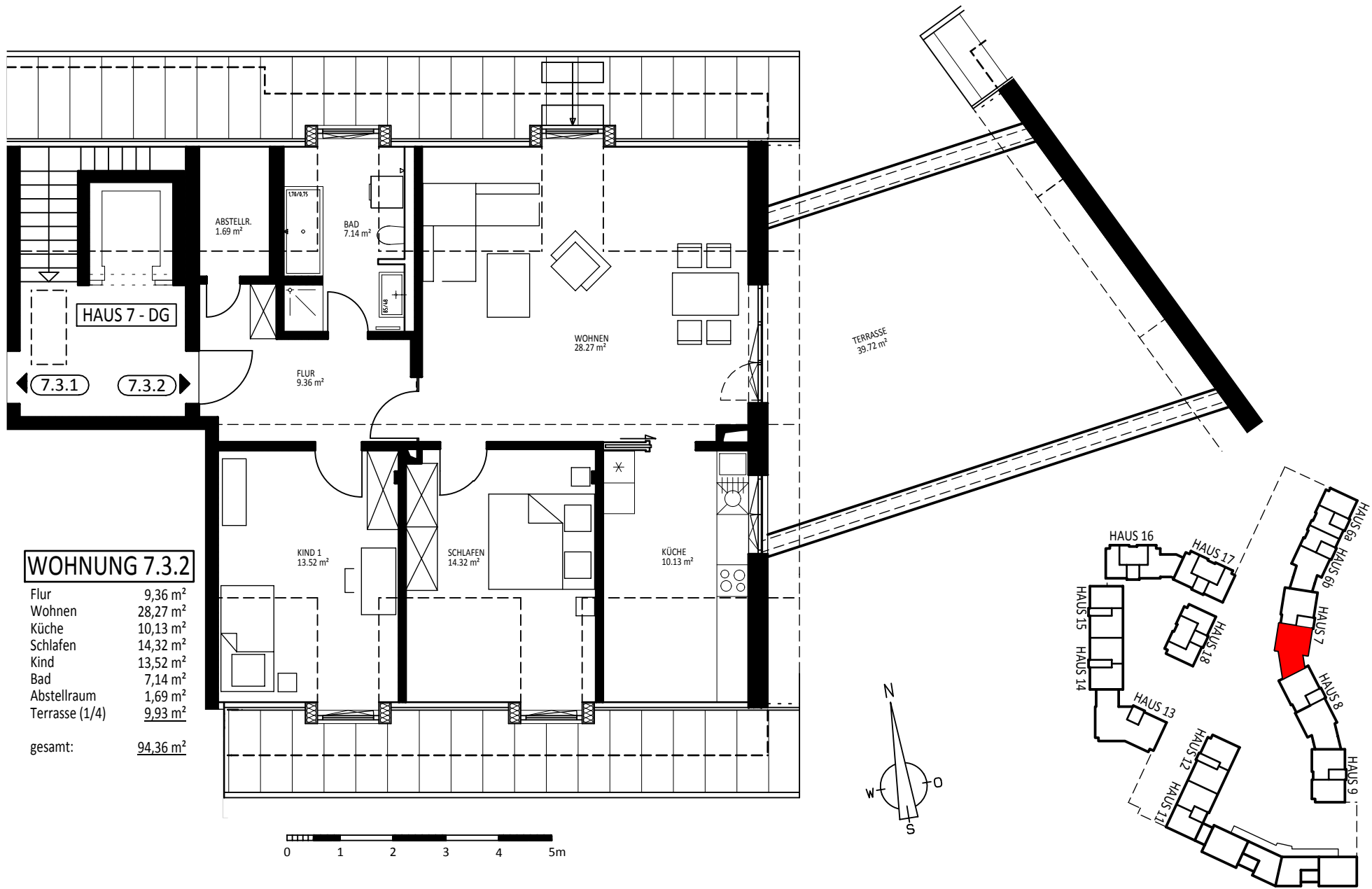
Frau Anke Hengelhaupt
HTD Immobilienmanagement GmbH

E-Mail: WTS2_VM@htd-immo.de

Homepage: www.htd-immo.de

Objektnummer:	12055.026 (732)
zu vermieten ab:	01.01.2021
Größe:	ca. 94,36m² 3 Zimmer, Einbauküche, Tageslichtbad, Dachterrasse ca. 40 m², Abstellkammer, Kellerabteil
Besichtigung durch:	HTD Immobilienmanagement GmbH
Ausstattung:	→ Aufzug → Fußbodenheizung gesamte Wohnung → elektrische Außenrollos → Parkett in Flur, Wohn- und Schlafräume → Küche Fliesen, Einbauküche → Bad mit Wanne + Duschtrennwand, Waschbecken, WC, Fliesen, Waschmaschinenanschluss → Dachterrasse ca. 40 m ² → Kellerabteil
Kaltmiete	1.850,00 EUR
Nebenkostenvorauszahlung	145,00 EUR
Heizkostenvorauszahlung	115,00 EUR
<u>Tiefgarageneinzelstellplatz (1 Stp)</u>	<u>70,00 EUR</u>
<u>Gesamtmiete</u>	<u>2.180,00 EUR</u>
Aufpreis Einbauküche	inklusive
Kaution (3 Kaltmieten):	5.550,00 EUR

Alle Maße gem. Stand der Werkplanung vom 18.02.2019. Es können geringfügige Abweichungen nach Ausbau auftreten.
 Alle Flächen abzüglich 3% Innenputz. Je Wohnung zuzüglich mind. 5m² Abstellfläche im Kellergeschoss.



HAUS 7 - DG

7.3.1

7.3.2

ABSTELLR.
1.69 m²

BAD
7.14 m²

WOHNEN
28.27 m²

TERRASSE
39.72 m²

FLUR
9.36 m²

WOHNUNG 7.3.2

Flur	9,36 m ²
Wohnen	28,27 m ²
Küche	10,13 m ²
Schlafen	14,32 m ²
Kind	13,52 m ²
Bad	7,14 m ²
Abstellraum	1,69 m ²
Terrasse (1/4)	9,93 m ²
gesamt:	94,36 m ²

KIND 1
13.52 m²

SCHLAFEN
14.32 m²

KÜCHE
10.13 m²

