

Vermietungsangebot
- Objekt: 85737 Ismaning, Durachweg 11 / EG links -



Ihr Ansprechpartner:

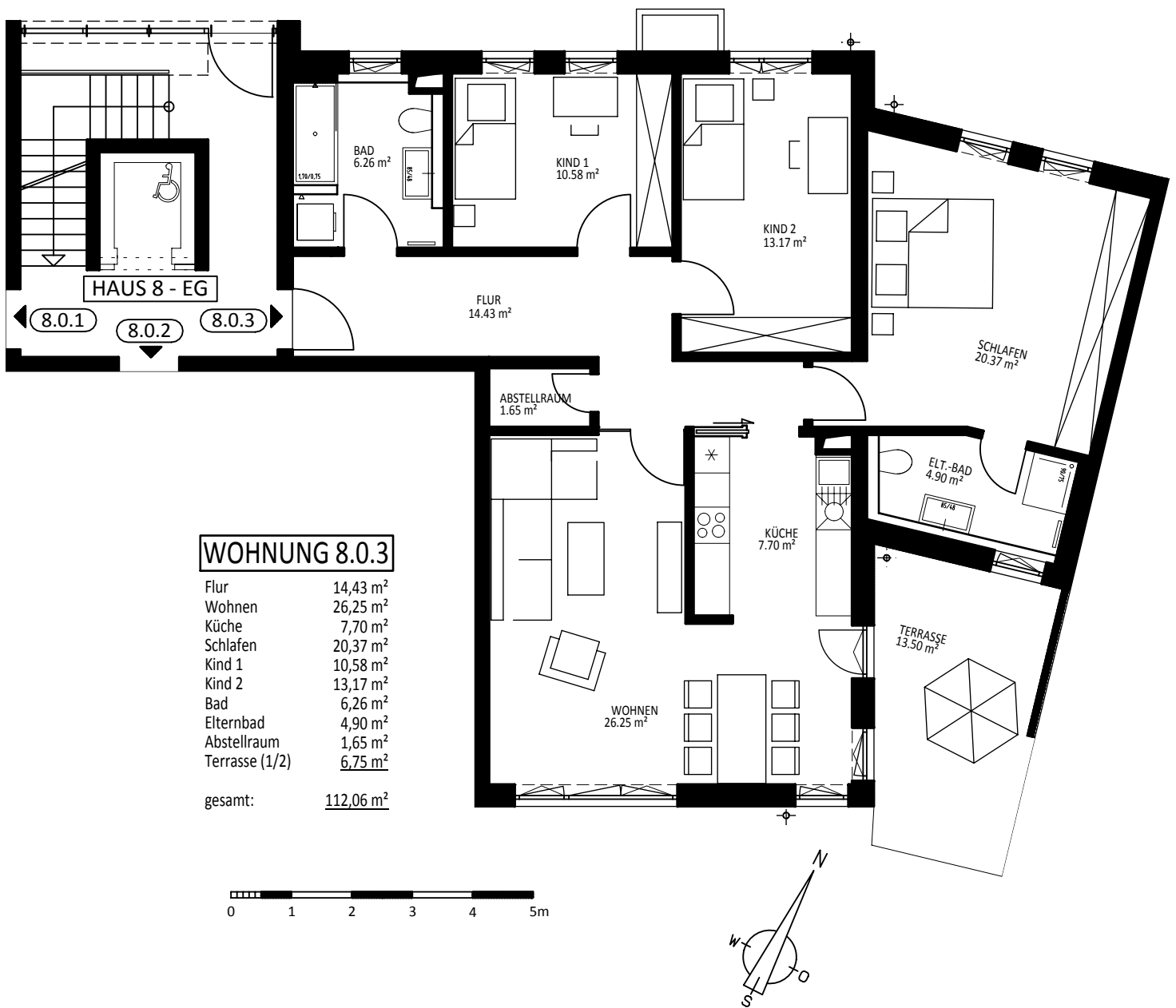
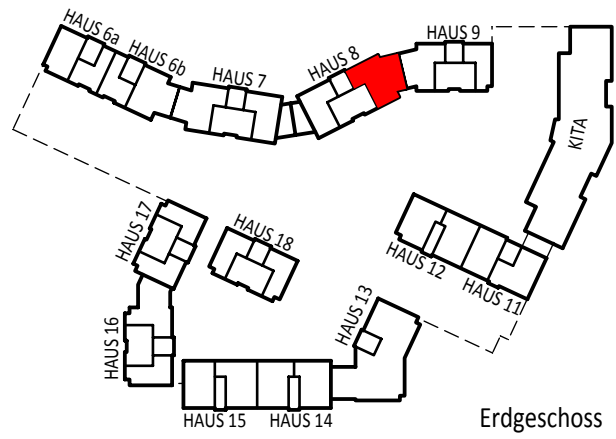
Frau Anke Hengelhaupt
HTD Immobilienmanagement GmbH

E-Mail: WTS2_VM@htd-immo.de

Homepage: www.htd-immo.de

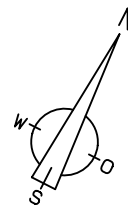
Objektnummer:	12055.028 (803)
zu vermieten ab:	ab sofort bzw. nach Vereinbarung
Größe:	ca. 112,06m² 4 Zimmer, Einbauküche, Tageslichtbad, 2 Bäder, Terrasse, Abstellkammer, Kellerabteil
Besichtigung durch:	HTD Immobilienmanagement GmbH
Ausstattung:	<ul style="list-style-type: none">→ Aufzug→ Fußbodenheizung gesamte Wohnung→ elektrische Außenrollos→ Parkett in Flur, Wohn- und Schlafräume→ offene Küche Fliesen, Einbauküche→ Bad mit Wanne/Dusche + Duschtrennwand, Waschbecken, WC, Fliesen, Waschmaschinenanschluss→ Terrasse→ Abstellkammer→ Kellerabteil
Kaltmiete	2.190,00 EUR
Nebenkostenvorauszahlung	175,00 EUR
Heizkostenvorauszahlung	135,00 EUR
Tiefgarageneinzelstellplatz (2 Stp)	140,00 EUR
<u>Gesamtmiete</u>	<u>2.640,00 EUR</u>
Aufpreis Einbauküche	inklusive
Kaution (3 Kaltmieten):	6.570,00 EUR

Unverbindliches Angebot. Zwischenvermietung vorbehalten.



WOHNUNG 8.0.3

Flur	14,43 m ²
Wohnen	26,25 m ²
Küche	7,70 m ²
Schlafen	20,37 m ²
Kind 1	10,58 m ²
Kind 2	13,17 m ²
Bad	6,26 m ²
Elternbad	4,90 m ²
Abstellraum	1,65 m ²
Terrasse (1/2)	6,75 m ²
gesamt:	112,06 m ²



Alle Maße gem. Stand der Werkplanung vom 18.02.2019. Es können geringfügige Abweichungen nach Ausbau auftreten.
 Alle Flächen abzüglich 3% Innenputz. Je Wohnung zuzüglich mind. 5m² Abstellfläche im Kellergeschoss.