

Vermietungsangebot

- Objekt: 85737 Ismaning, Durachweg 11 / DG links -



Ihr Ansprechpartner:

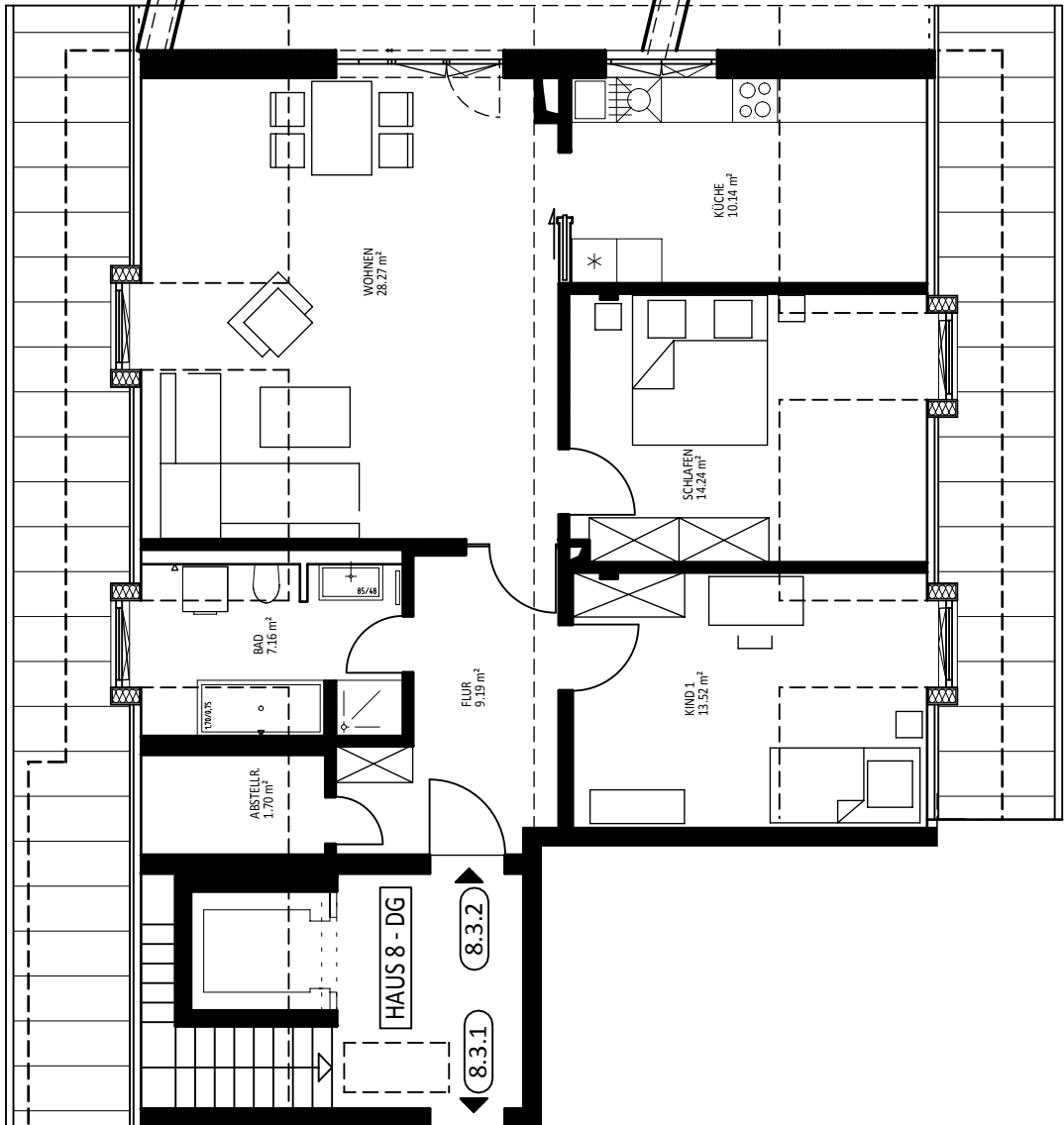
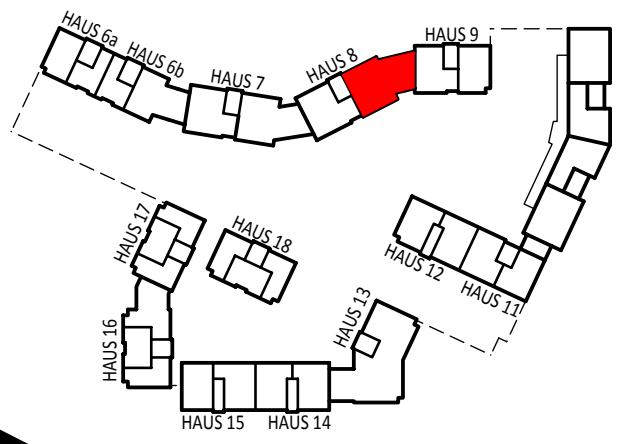
Frau Anke Hengelhaupt
HTD Immobilienmanagement GmbH

E-Mail: WTS2_VM@htd-immo.de

Homepage: www.htd-immo.de

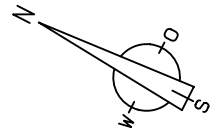
Objektnummer:	12055.037 (832)
zu vermieten ab:	ab sofort bzw. nach Vereinbarung
Größe:	ca. 96,98 m² 3 Zimmer, Einbauküche, Tageslichtbad, Dachterrasse ca. 51 m², Abstellkammer, Kellerabteil
Besichtigung durch:	HTD Immobilienmanagement GmbH
Ausstattung:	→ Aufzug → Fußbodenheizung gesamte Wohnung → elektrische Außenrollos → Parkett in Flur, Wohn- und Schlafräume → Küche Fliesen, Einbauküche → Bad mit Wanne, Dusche + Duschtrennwand, Waschbecken, WC, Fliesen, Waschmaschinenanschluss → Dachterrasse ca. 51 m ² → Abstellkammer → Kellerabteil
Kaltmiete	1.900,00 EUR
Nebenkostenvorauszahlung	150,00 EUR
Heizkostenvorauszahlung	115,00 EUR
<u>Tiefgarageneinzelstellplatz (1 Stp)</u>	<u>70,00 EUR</u>
<u>Gesamtmiete</u>	<u>2.235,00 EUR</u>
Aufpreis Einbauküche	inklusive
Kaution (3 Kaltmieten):	5.700,00 EUR

Unverbindliches Angebot. Zwischenvermietung vorbehalten.



WOHNUNG 8.3.2

Flur	9,19 m ²
Wohnen	28,27 m ²
Küche	10,14 m ²
Schlafen	14,24 m ²
Kind	13,52 m ²
Bad	7,16 m ²
Abstellraum	1,70 m ²
Terrasse (1/4)	12,76 m ²
gesamt:	96,98 m ²



Alle Maße gem. Stand der Werkplanung vom 18.02.2019. Es können geringfügige Abweichungen nach Ausbau auftreten.
 Alle Flächen abzüglich 3% Innenputz. Je Wohnung zuzüglich mind. 5m² Abstellfläche im Kellergeschoss.