

Vermietungsangebot

- Objekt: 85737 Ismaning, Durachweg 13 / EG mitte -



Ihr Ansprechpartner:

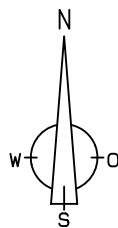
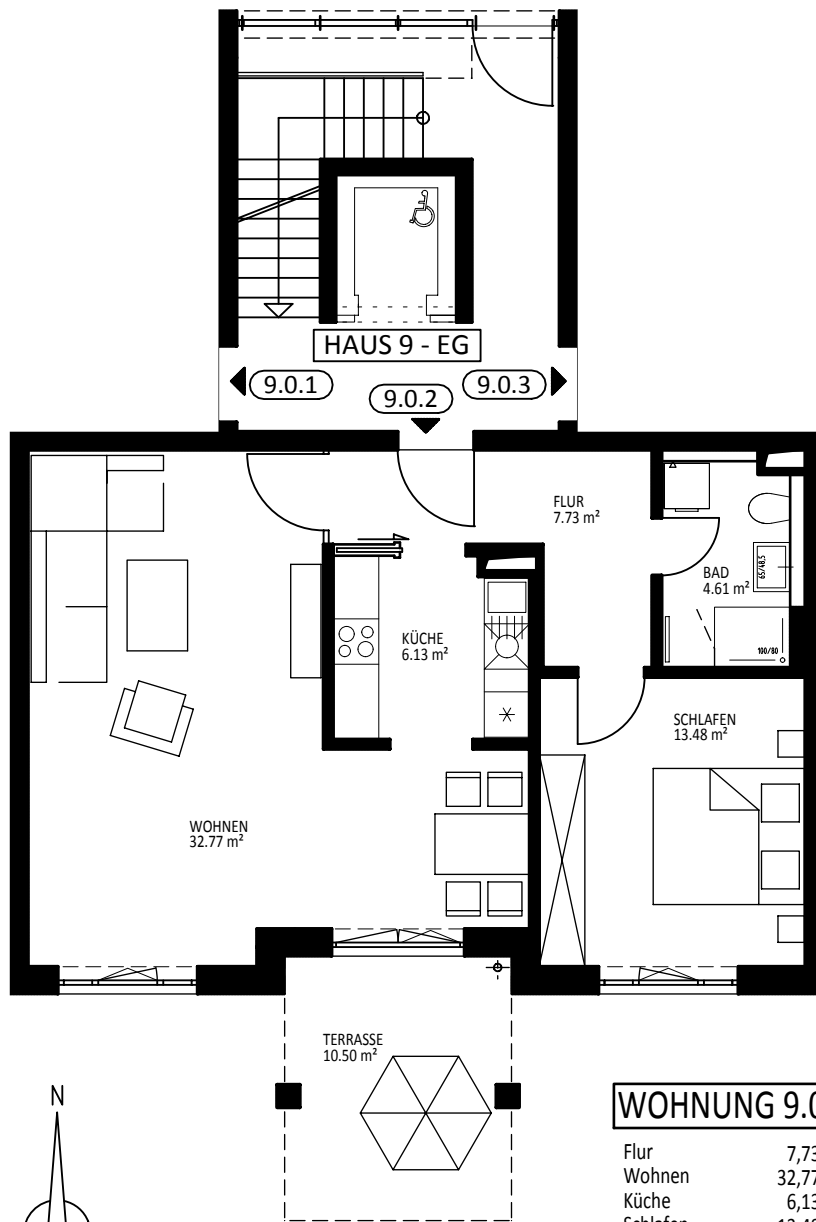
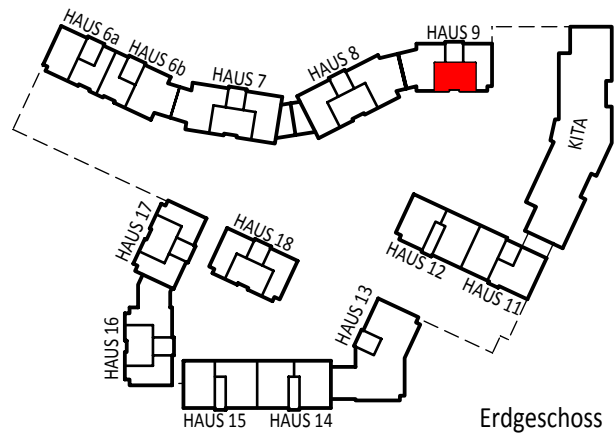
Frau Anke Hengelhaupt
HTD Immobilienmanagement GmbH

E-Mail: WTS2_VM@htd-immo.de

Homepage: www.htd-immo.de

Objektnummer:	12055.040 (902)
zu vermieten ab:	01.09.2021
Größe:	ca. 69,97 m² 2 Zimmer, Einbauküche, Bad, Terrasse, Kellerabteil
Besichtigung durch:	HTD Immobilienmanagement GmbH
Ausstattung:	→ Aufzug → Fußbodenheizung gesamte Wohnung → elektrische Außenrollos → Parkett in Flur, Wohn- und Schlafräume → offene Küche Fliesen, Einbauküche → Bad mit Wanne + Duschtrennwand, Waschbecken, WC, Fliesen, Waschmaschinenanschluss → Terrasse → Kellerabteil
Kaltmiete	1.210,00 EUR
Nebenkostenvorauszahlung	110,00 EUR
Heizkostenvorauszahlung	85,00 EUR
<u>Tiefgarageneinzelstellplatz (1 Stp)</u>	<u>70,00 EUR</u>
<u>Gesamtmiete</u>	<u>1.475,00 EUR</u>
Aufpreis Einbauküche	inklusive
Kaution (3 Kaltmieten):	3.630,00 EUR

Unverbindliches Angebot. Zwischenvermietung vorbehalten.



WOHNUNG 9.0.2

Flur	7,73 m ²
Wohnen	32,77 m ²
Küche	6,13 m ²
Schlafen	13,48 m ²
Bad	4,61 m ²
Terrasse (1/2)	5,25 m ²
gesamt:	69,97 m²

Alle Maße gem. Stand der Werkplanung vom 18.02.2019. Es können geringfügige Abweichungen nach Ausbau auftreten.
 Alle Flächen abzüglich 3% Innenputz. Je Wohnung zuzüglich mind. 5m² Abstellfläche im Kellergeschoss.