

**Vermietungsangebot**  
**- Objekt: 85737 Ismaning, Durachweg 13 / DG rechts -**



**Ihr Ansprechpartner:**

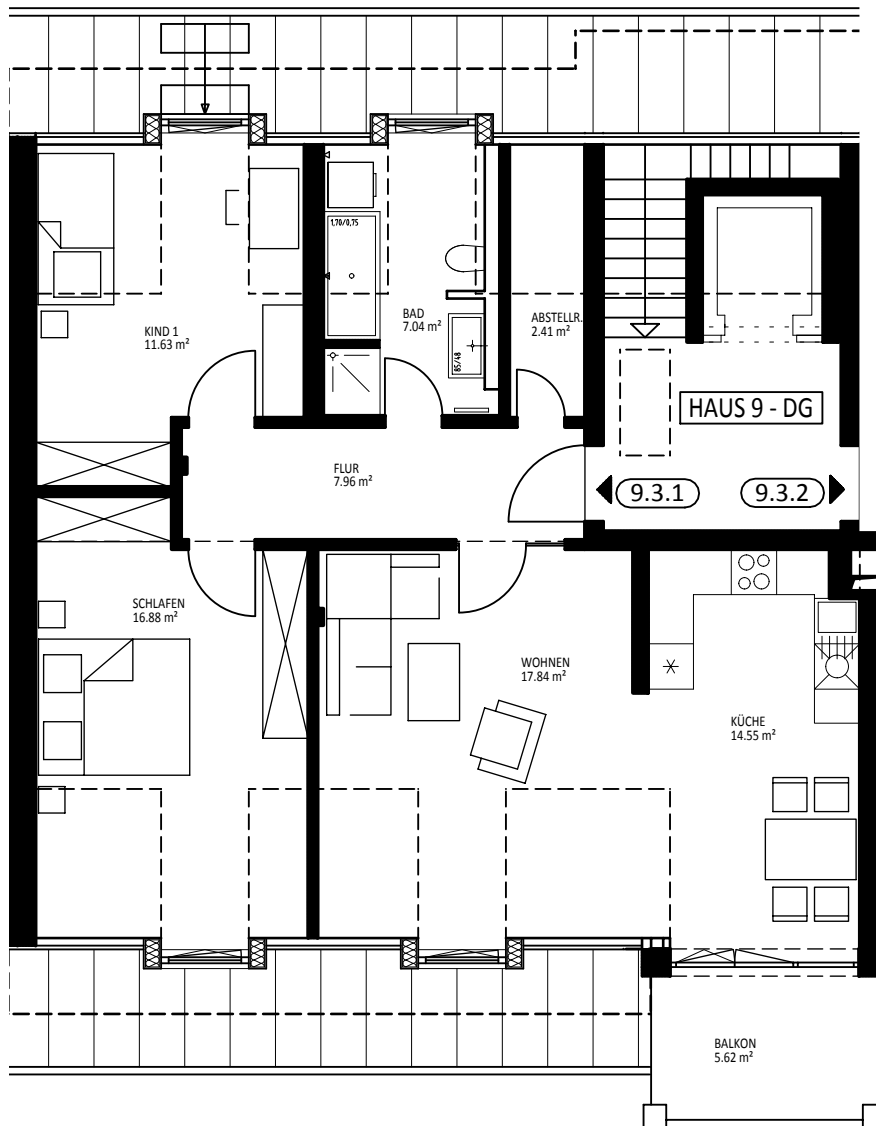
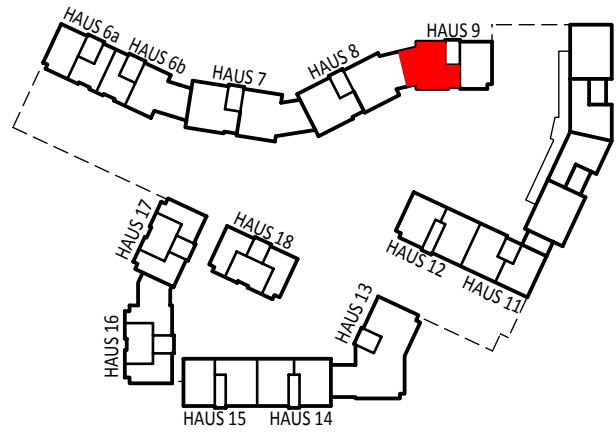
**Frau Anke Hengelhaupt**  
**HTD Immobilienmanagement GmbH**

**E-Mail:** [WTS2\\_VM@htd-immo.de](mailto:WTS2_VM@htd-immo.de)

**Homepage:** [www.htd-immo.de](http://www.htd-immo.de)

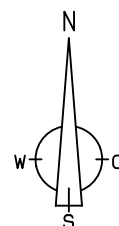
<b>Objektnummer:</b>	<b>12055.049 (931)</b>
<b>zu vermieten ab:</b>	<b>voraussichtlich ab 01.11.2021</b>
<b>Größe:</b>	<b>ca. 81,12 m<sup>2</sup></b> <b>3 Zimmer, Einbauküche, Tageslichtbad, Balkon, Abstellkammer, Kellerabteil</b>
<b>Besichtigung durch:</b>	<b>HTD Immobilienmanagement GmbH</b>
<b>Ausstattung:</b>	<ul style="list-style-type: none"><li>→ Aufzug</li><li>→ Fußbodenheizung gesamte Wohnung</li><li>→ elektrische Außenrollos</li><li>→ Parkett in Flur, Wohn- und Schlafräume</li><li>→ Küche<ul style="list-style-type: none"><li>Fliesen, Einbauküche</li></ul></li><li>→ Bad<ul style="list-style-type: none"><li>mit Wanne, Dusche + Duschtrennwand, Waschbecken, WC, Fliesen, Fenster, Waschmaschinenanschluss</li></ul></li><li>→ Balkon</li><li>→ Abstellkammer</li><li>→ Kellerabteil</li></ul>
Kaltmiete	1.510,00 EUR
Nebenkostenvorauszahlung	125,00 EUR
Heizkostenvorauszahlung	95,00 EUR
Tiefgarageneinzelstellplatz (1 Stp)	70,00 EUR
<b><u>Gesamtmiete</u></b>	<b><u>1.800,00 EUR</u></b>
Aufpreis Einbauküche	inklusive
Kaution (3 Kaltmieten):	4.530,00 EUR

Unverbindliches Angebot. Zwischenvermietung vorbehalten.



### WOHNUNG 9.3.1

Flur	7,96 m <sup>2</sup>
Wohnen	17,84 m <sup>2</sup>
Küche	14,55 m <sup>2</sup>
Schlafen	16,88 m <sup>2</sup>
Kind	11,63 m <sup>2</sup>
Bad	7,04 m <sup>2</sup>
Abstellraum	2,41 m <sup>2</sup>
Balkon (1/2)	2,81 m <sup>2</sup>
<b>gesamt:</b>	<b><u>81,12 m<sup>2</sup></u></b>



Alle Maße gem. Stand der Werkplanung vom 18.02.2019. Es können geringfügige Abweichungen nach Ausbau auftreten.  
 Alle Flächen abzüglich 3% Innenputz. Je Wohnung zuzüglich mind. 5m<sup>2</sup> Abstellfläche im Kellergeschoss.